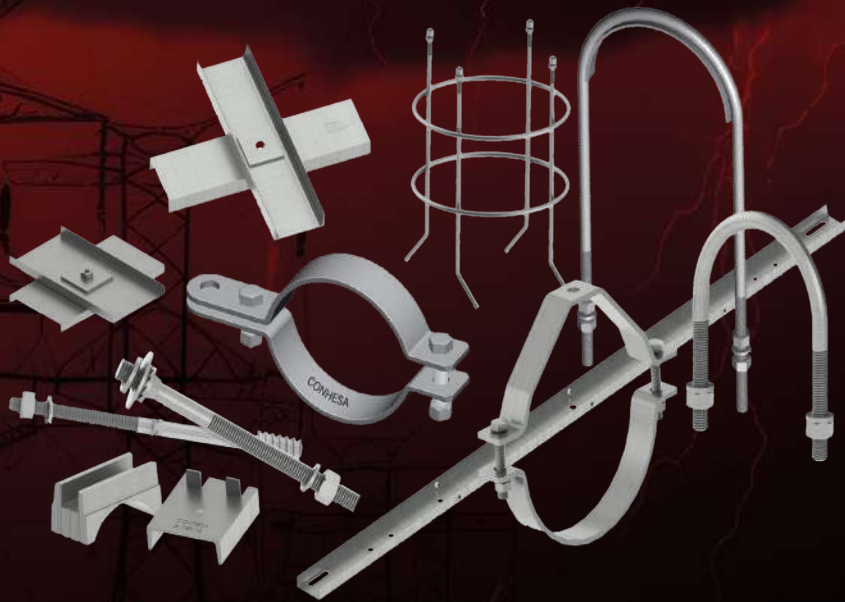


TAAACSA®



HERRAJES FICHA TÉCNICA



DISTRIBUIDOR
CONFIA

taacsa.com



Somos una empresa 100% mexicana con más de 50 años de experiencia en la fabricación de productos y servicios especializados para el sector eléctrico, comunicaciones, toda la industria metalmeccánica de transformación en general así como también agrario y pesquero.

Ubicada en 25,000 metros cuadrados entre sus diferentes plantas todas ellas ubicadas en la ciudad de Guadalajara, Jalisco, México; las cuales cuentan con excelentes vías de comunicación y transporte lo que facilita la logística y distribución para el interior y exterior del país.

CONHESA, con el compromiso y calidad que la caracteriza es proveedor confiable de Comisión Federal de Electricidad.

Por esto y mucho más CONHESA es su mejor opción.

VISIÓN

Mantenernos como empresa líder en el mercado de la transformación del acero para productos industriales de soporte a servicios de telecomunicaciones y energéticos a nivel nacional, buscando la internacionalización mediante el crecimiento, diversificación y calidad de nuestros productos. Continuar con el desarrollo profesional y la excelencia de sus colaboradores.

VALORES

Nuestro actuar se rige por los valores de:

- Lealtad
- Responsabilidad
- Confianza
- Integridad
- Honradez

POLÍTICA DE CALIDAD

Prevalecer como una marca registrada líder en el mercado de herrajes, así como una marca reconocida en el rubro de Estructuras y el Servicio de Galvanizado por Inmersión en Caliente, trabajando a la par con nuestros clientes, proporcionándoles productos y servicios que cumplan con todos sus requisitos, operando bajo un Sistema de Calidad eficaz, mejorando nuestros procesos a través de innovación tecnológica y personal competente con un auténtico espíritu de servicio.



MISIÓN

Mejorar el grado de competencia optimizando los recursos humanos, tecnológicos y materiales, ofreciendo atención y servicio íntegro.



HERRAJES ELÉCTRICOS PARA LÍNEAS DE ALTA Y BAJA TENSIÓN

pág. 001	Abrazadera AB de 4 vías
pág. 002	Abrazadera ABU
pág. 002	Abrazadera AG
pág. 003	Abrazadera BD
pág. 003	Abrazadera BS
pág. 004	Abrazadera U
pág. 004	Abrazadera UH
pág. 006	Ancla A1
pág. 006	Ancla metálica A2
pág. 007	Ancla 3/4
pág. 007	Anillo para poste de concreto
pág. 008	Bastidores B
pág. 008	Brazos para luminaria/ *Con salida de 51 mm
pág. 009	Carrete H
pág. 010	Cruceta A4E y A4R
pág. 011	Cruceta armada C1-115
pág. 011	Cruceta armada C2-115
pág. 012	Crucetas C
pág. 013	Crucetas C4S
pág. 013	Crucetas CR
pág. 014	Crucetas PTR
pág. 015	Cruceta muerto canal
pág. 015	Cruceta de banco
pág. 017	Dispositivo para montaje de transformador
pág. 017	Eslabón EA
pág. 018	Estribo ER
pág. 018	Grapa paralela GP1 y GP2
pág. 019	Grapa remate RAL 8
pág. 019	Grapa y base RB
pág. 020	Guardacabo G
pág. 020	Horquilla con guardacabo
pág. 021	Ménsula BS
pág. 021	Moldura RE
pág. 022	Ojo RE
pág. 022	Parrilla para transformador

pág. 023	Perno de ancla PA
pág. 023	Perno de ojo PO
pág. 024	Perno doble rosca
pág. 024	Placa HA1
pág. 025	Placa PC
pág. 025	Placa PR
pág. 026	Placas PL
pág. 027	Plataforma T3
pág. 027	Protector para retenida R1
pág. 028	Rozadera
pág. 028	Soporte angular V
pág. 029	Soporte aislador AP
pág. 029	Soporte CV1
pág. 030	Soporte SPA para aislador
pág. 031	Tirante CV
pág. 031	Tirante H
pág. 031	Tirante T1, T2
pág. 032	Tubo para retenida
pág. 032	Tuerca de ojo
pág. 033	Tornillos

ACCESORIOS PARA LÍNEAS SUBTERRÁNEAS

pág. 035	Aislador para ménsula CS
pág. 035	Corredera de acero galvanizado
pág. 036	Corredera de lámina
pág. 036	Marco y contramarco para registro de concreto
pág. 037	Marco y contramarco para registro de concreto
pág. 037	Ménsula CS
pág. 038	Perno CS
pág. 039	Conector múltiple de baja tensión
pág. 040	Soporte CS14

TORRES
**ESTRUCTURAS METÁLICAS MAYORES Y MENORES
SERVICIOS INTEGRALES**

- Productos especiales fabricados de acero al carbón
- Láser y plasma
- Galvanizado



HERRAJES ELÉCTRICOS
PARA LÍNEAS DE
ALTA Y BAJA TENSION

ABRAZADERA AB DE 4 VÍAS

Bands, Pole, Adjustable



USOS:

Remate de conductor en estructuras de madera para líneas de alta tensión.



MATERIAL:

MI: Solera de acero de 6.40 mm x 101.6 mm.
 MII: Redondo de 19.05 mm de diámetro.
 Longitud: (AB1) 203 mm (AB2) 254 mm (AB3) 304 mm con cuatro tuercas hexagonales de 19.05 mm c/u.
 MIII: Eslabón EA.
 MIV: Tornillo de 19.05 mm x 76.2 mm cabeza hexagonal, 2 tuercas hexagonales de 19.05 mm.



ACCESORIOS:

Cada abrazadera consta de: 8 piezas MI, 4 piezas MII y eslabón.
 Cada eslabón esta formado por: 2 pzas. MIII y 1 pz. MIV.

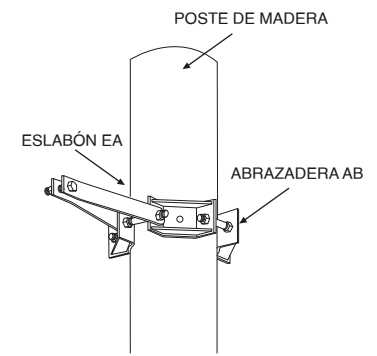


ACABADO:

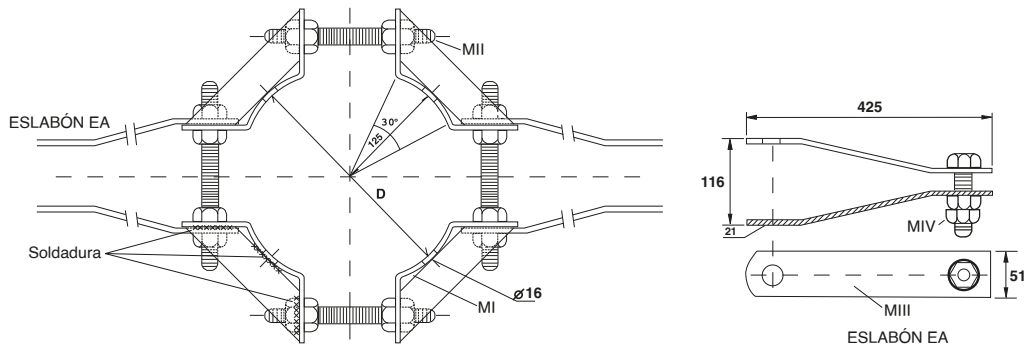
Galvanizado por inmersión en caliente.

CFE 2A200-60

CÓDIGO CONHESA	PRODUCTO ABRAZADERA	LONGITUD DEL PERNO (mm)	DIÁMETRO D (mm)		MASA APROX. KG.	EMPAQUE MÍNIMO
			MÍNIMO	MÁXIMO		
ABAB-01	AB1	203	177	229	7.00	1 pza
ABAB-02	AB2	254	228	305	7.80	1 pza
ABAB-03	AB3	304	304	381	7.90	1 pza



ABRAZADERA AB DE 4 VÍAS



NOTA:

Cada abrazadera se suministra con un eslabón. El eslabón debe colocarse en cualquiera de los cuatro lados de la abrazadera.



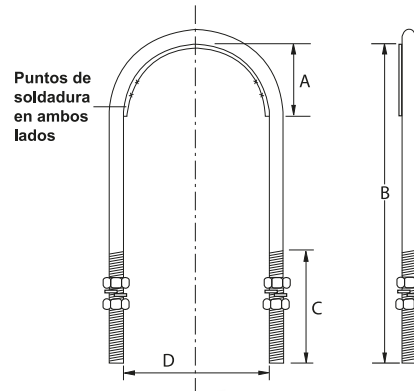


ABRAZADERA ABU Y AG

ABRAZADERA ABU

Pole Bands for crossarms

	USOS:	Sujetar crucetas en estructuras tipo "H" en líneas de alta tensión.
	MATERIAL:	Redondo de acero de 19.05 mm con puntas redondeadas. Solera de acero de 6.40 mm x 25.4 mm.
	ACCESORIOS:	4 tuercas hexagonales de 19.05 mm y 2 arandelas de presión de 19.05 mm.
	ACABADO:	Galvanizado por inmersión en caliente.



CFE 2A100-34

CÓDIGO CONHESA	PRODUCTO ABRAZADERA	DIMENSIONES				MASA APROX. KG.	EMPAQUE MÍNIMO
		A	B	C	D		
ABABU-01	ABU1	110	550	175	230	3.58	1 pza
ABABU-02	ABU2	110	650	200	260	3.97	1 pza

PRODUCTOS RELACIONADOS:
CRUCETAS CR - PLACAS 2PC



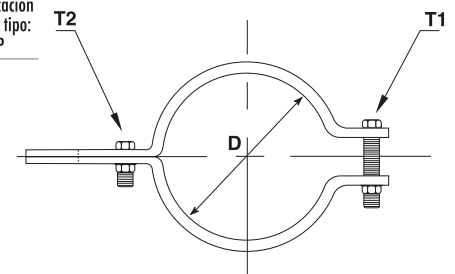
ABRAZADERA AG

Transmission Bands

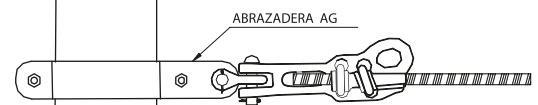
	USOS:	Fijar aisladores de suspensión en estructuras de deflexión con ángulos de 90° a 180°.
	MATERIAL:	Solera de acero de 6.40 mm x 50.8 mm.
	ACCESORIOS:	T1: Tornillo máquina cabeza hexagonal de 15.88 mm x 76.2 mm. T2: Tornillo máquina cabeza hexagonal de 15.88 mm x 50.8 mm. 2 tuercas hexagonales de 15.88 mm. 2 arandelas de presión de 15.88 mm.
	ACABADO:	Galvanizado por inmersión en caliente.

Diámetro del Poste Distancia de la parte superior del poste a la abrazadera Rango de aplicación en estructuras tipo: DA, DP, AP

150—	153—	200	1AG
160—	666—	1000	2AG
165—	1000—	1700	3AG
180—	2000—		4AG
190—	2653—		
194—	2933—		
200—	3333—		
210—	4000—		



235—	5666—		
250—	6666—		



CFE 2A100-03

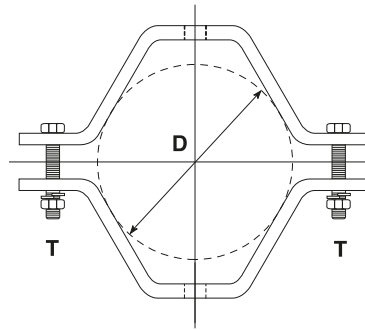
CÓDIGO CONHESA	PRODUCTO ABRAZADERA	DIMENSIONES D	MASA APROX. KG.	EMPAQUE MÍNIMO
ABAG-01	1AG	150	2.25	20 pzas
ABAG-02	2AG	170	2.43	20 pzas
ABAG-03	3AG	190	2.60	20 pzas

PRODUCTOS RELACIONADOS:
GRILLETE GA1 - GRAPA REMATE RAL 8 - GRAPA DE SUSPENSIÓN

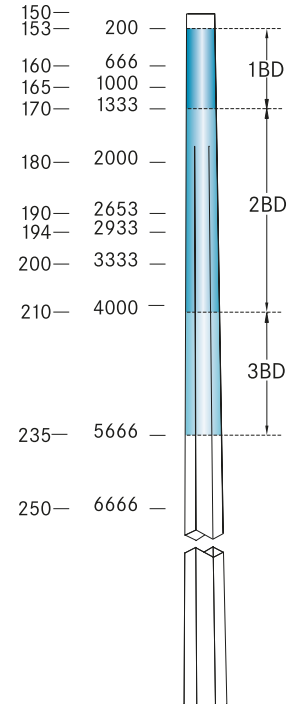
ABRAZADERA BD

Pole Bands for one secondary racks

	USOS:	Fijar Bastidores B, Soportes SPA, y Soportes angulares V, en líneas y redes de distribución.
	MATERIAL:	Solera de acero de 6.40 mm x 38.10 mm.
	ACCESORIOS:	2 tornillos máquina cabeza hexagonal de 12.70 mm x 76.20 mm ó 12.70 mm x 101.60 mm, 2 tuercas hexagonales y 2 arandelas de presión.
	ACABADO:	Galvanizado por inmersión en caliente.



Diámetro del Poste	Distancia de la parte superior del poste a la abrazadera	Rango de aplicación en estructuras tipo: BAJA TENSION (1)
--------------------	--	---



CFE 2A100-02

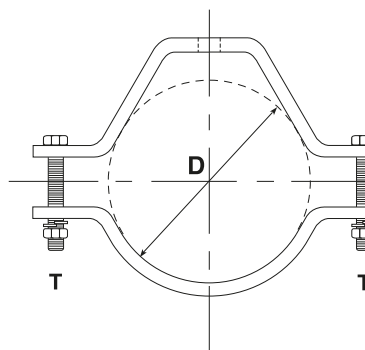
CÓDIGO CONHESA	PRODUCTO ABRAZADERA	DIMENSIONES D	MASA APROX. KG.	EMPAQUE MÍNIMO
ABBD-01	1BD	170	1.55	20 pzas
ABBD-02	2BD	216	1.80	20 pzas
ABBD-03	3BD	235	1.90	20 pzas

PRODUCTOS RELACIONADOS:
SOPORTE SPA - SOPORTE ANGULAR V - TIRANTE T

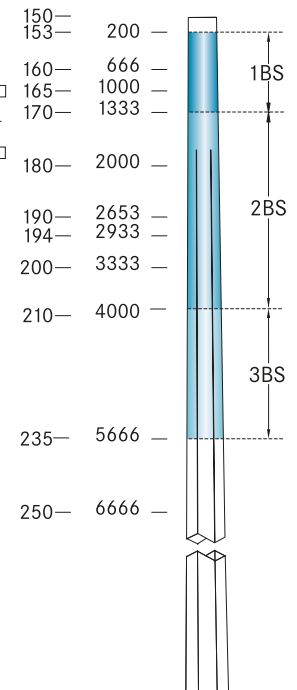
ABRAZADERA BS

Pole Bands for two secondary racks

	USOS:	Fijar Bastidores B, Soportes SPA, Alfileres P y Soportes angulares V, en líneas y redes de distribución.
	MATERIAL:	Solera de acero de 6.40 mm x 38.10 mm.
	ACCESORIOS:	2 tornillos máquina cabeza hexagonal de 12.70 mm x 76.20 mm ó 12.70 mm x 101.60 mm, 2 tuercas hexagonales y 2 arandelas de presión.
	ACABADO:	Galvanizado por inmersión en caliente.



Diámetro del Poste	Distancia de la parte superior del poste a la abrazadera	Rango de aplicación en estructuras tipo: BAJA TENSION (1)
--------------------	--	---



CFE 2A100-04

CÓDIGO CONHESA	PRODUCTO ABRAZADERA	DIMENSIONES D	MASA APROX. KG.	EMPAQUE MÍNIMO
ABBS-01	1BS	170	1.40	20 pzas
ABBS-02	2BS	216	1.70	20 pzas
ABBS-03	3BS	235	1.85	20 pzas

PRODUCTOS RELACIONADOS:
SOPORTE SPA - SOPORTE ANGULAR V - GRAPA Y BASE RB - TIRANTE T



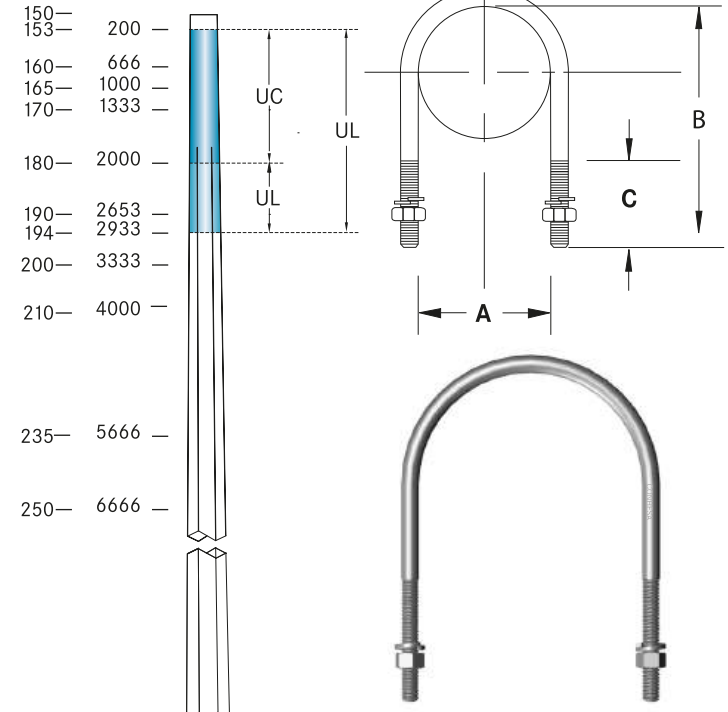
ABRAZADERA U

ABRAZADERA U

Bands U shape, for crossarms & brackets

	USOS:	Fijar crucetas a postes en líneas y redes aéreas.
	MATERIAL:	Redondo de acero de 15.88 mm con puntas redondeadas.
	ACCESORIOS:	2 tuercas hexagonales de 15.88 mm y 2 arandelas de presión.
	ACABADO:	Galvanizado por inmersión en caliente.

Diámetro del Poste	Distancia de la parte superior del poste a la abrazadera	Rango de aplicación en estructuras tipo:			
		TS, PS, CT	AS	CRUCETA PT	CRUCETA PR
		CRUCETA MADERA CM ² -L	CRUCETA CM ² -P		



CFE 2A100-05

CÓDIGO CONHESA	PRODUCTO ABRAZADERA	DIMENSIONES			MASA APROX. KG.	EMPAQUE MÍNIMO
		A	B	C		
ABUC-01	UC	194	250	110	1.06	20 pzas
ABUL-01	UL	194	340	110	1.37	20 pzas

CÓDIGO CONHESA	PRODUCTO ABRAZADERA	DIMENSIONES			MASA APROX. KG.	EMPAQUE MÍNIMO
		A	B	C		
ABU-01	1U	165	250	110	1.05	R/I
ABU-02	2U	200	310	110	1.25	R/I
ABU-03	3U	165	310	110	1.20	R/I

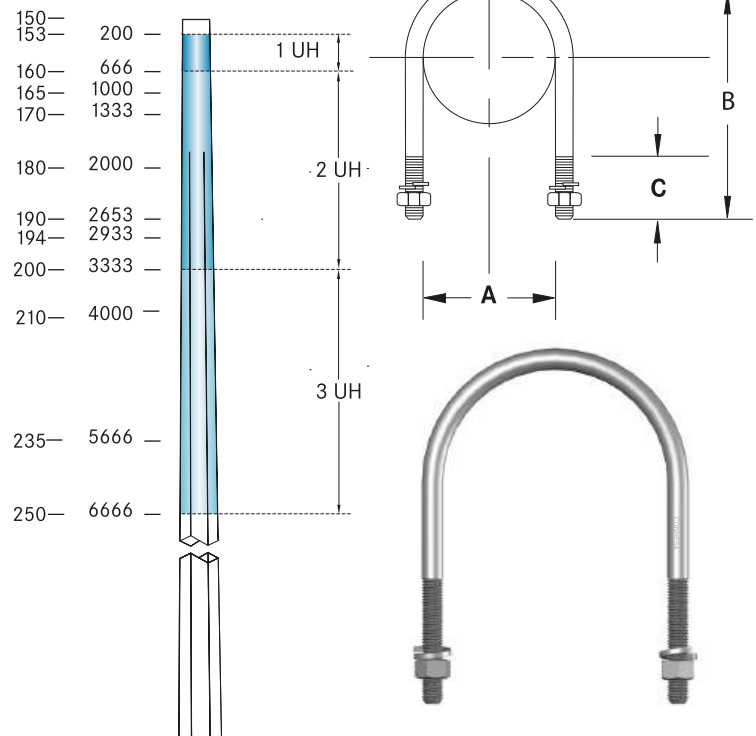
PRODUCTOS RELACIONADOS:
SOPORTE CV1 - CRUCETAS PTR - PLACA 1PC - CRUCETAS C

ABRAZADERA UH

Bands U shape, for crossarms & brackets

	USOS:	Fijar crucetas a postes en líneas y redes aéreas.
	MATERIAL:	Redondo de acero de 19.05 mm con puntas redondeadas.
	ACCESORIOS:	2 tuercas hexagonales de 19.05 mm y 2 arandelas de presión.
	ACABADO:	Galvanizado por inmersión en caliente.

Diámetro del Poste	Distancia de la parte superior del poste a la abrazadera	Rango de aplicación en estructuras tipo:	
		HS, HA	



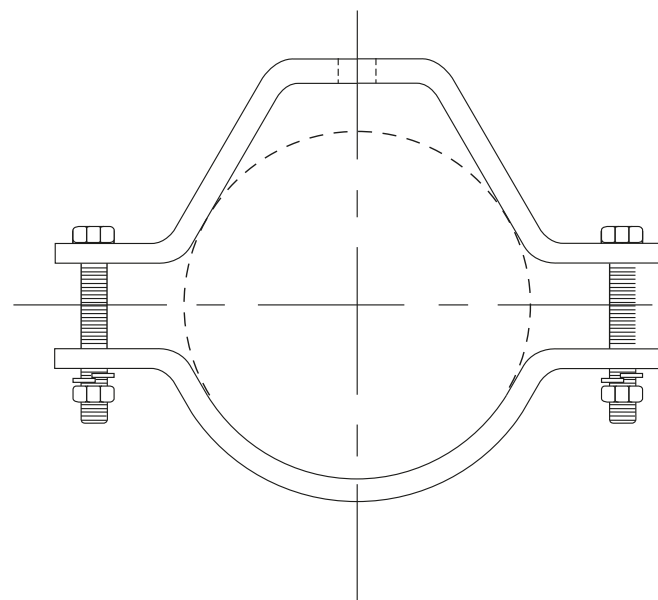
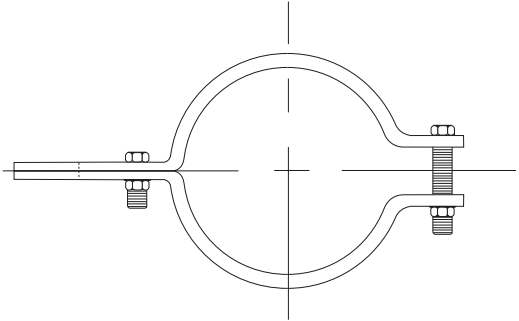
CFE 2A100-06

CÓDIGO CONHESA	PRODUCTO ABRAZADERA	DIMENSIONES			MASA APROX. KG.	EMPAQUE MÍNIMO
		A	B	C		
ABUH-01	1UH	160	210	110	1.35	1 pza
ABUH-02	2UH	200	285	110	1.70	1 pza
ABUH-03	3UH	250	335	110	2.00	1 pza

PRODUCTOS RELACIONADOS:
PLACA 2 PC - ABRAZADERA UNIVERSAL - PARRILLAS 2 P - PARRILLA CHICA - PLATAFORMA T3 - CRUCETA C45 - SOPORTE CV1



ABRAZADERA BS



POSTE CON HERRAJES



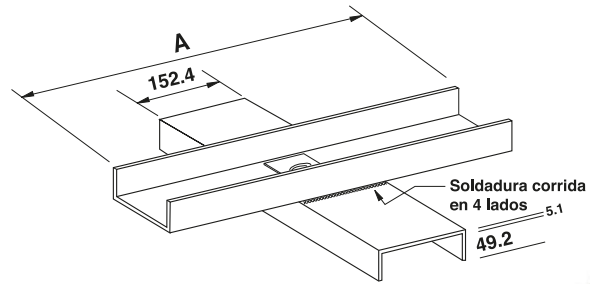
ANCLA A1

ANCLA METALICA A2

ANCLA A1

Cross plate anchors

	USOS:	Anclaje de estructuras de líneas de alta tensión.
	MATERIAL:	Canales de acero de 152.40 mm x 49.20 mm x 5.10 mm de espesor, con una Placa PL1 con perforación al centro de 21 mm.
	ACABADO:	Galvanizado por inmersión en caliente.



CFE 2A400-09

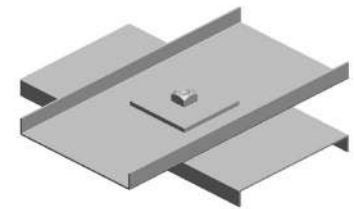
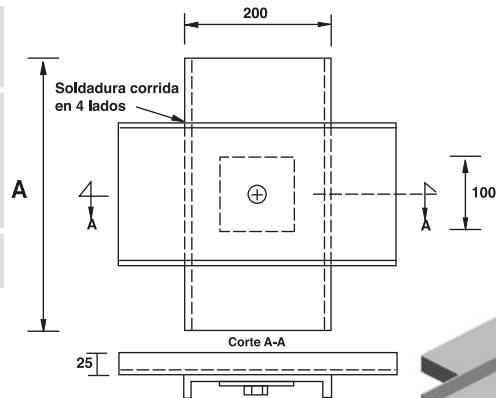
CÓDIGO CONHESA	PRODUCTO ALFILER	DIMENSIONES A	MASA APROX. KG.	EMPAQUE MÍNIMO
ANCLR-01	A1	600	15.90	5 pzas

PRODUCTOS RELACIONADOS:
PERNO DE ANCLA 2PA - PERNO DE ANCLA 3PA

ANCLA METALICA A2

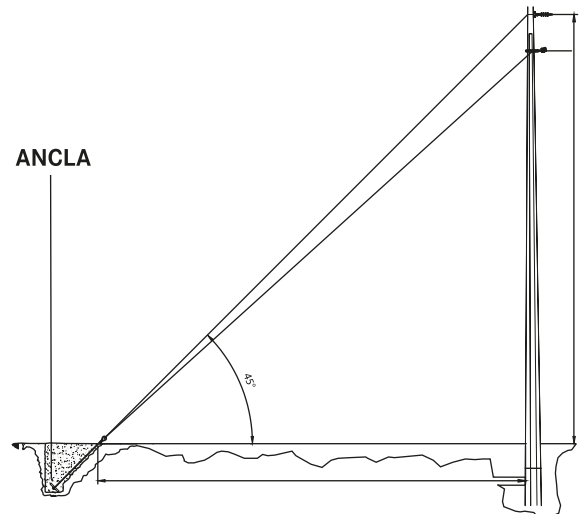
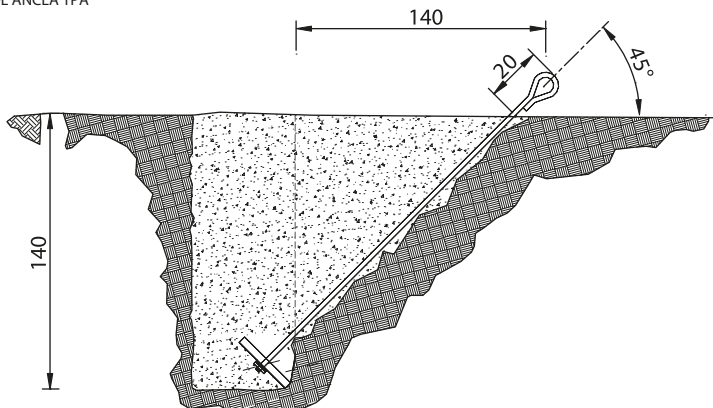
Cross plate anchors

	USOS:	Sujeta el perno de ancla en estructuras para líneas de distribución.
	MATERIAL:	2 canales de lámina troquelada en frío de 2.70 mm de espesor con una perforación al centro de 19.05 mm, con una Placa PL1 y una tuerca soldada para perno de 15.88 mm.
	ACABADO:	Galvanizado por inmersión en caliente.



CÓDIGO CONHESA	PRODUCTO ALFILER	DIMENSIONES A	MASA APROX. KG.	EMPAQUE MÍNIMO
ANCLR-02	A2	400	4.50	5 pzas

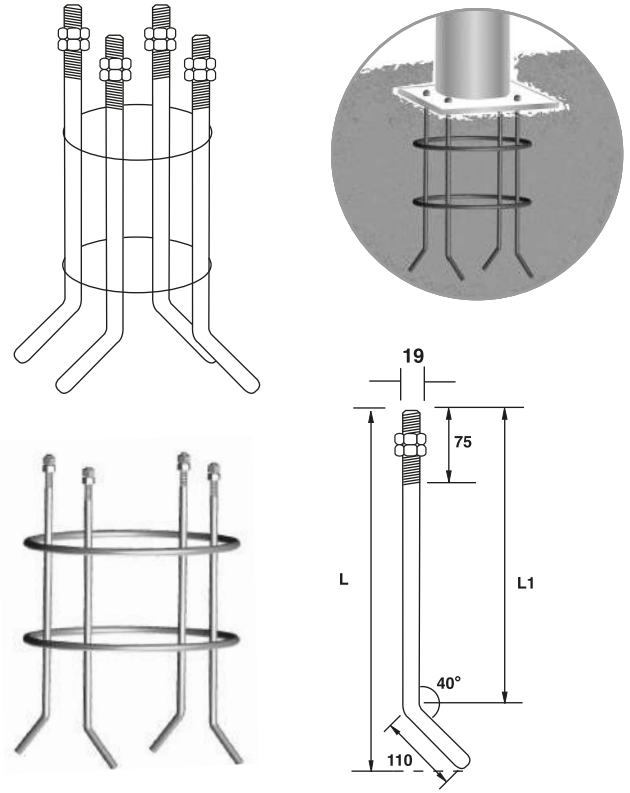
PRODUCTO RELACIONADO:
PERNO DE ANCLA 1PA



ANCLA 3/4 Anchor

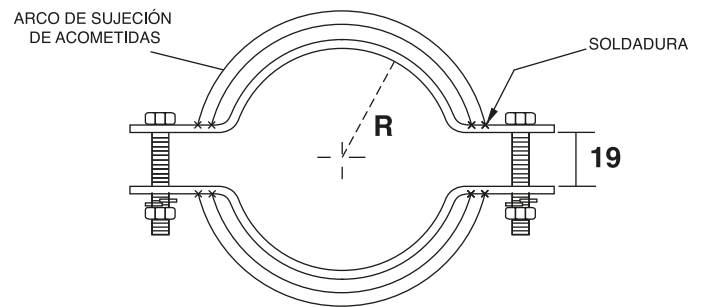
	USOS:	Para anclaje de postes.
	MATERIAL:	Redondo de acero de 19.05 mm con doblé a 40°.
	ACCESORIOS:	8 tuercas hexagonales de 19.05 mm.
	ACABADO:	Galvanizado por inmersión en caliente.

CÓDIGO CONHESA	DIMENSIONES		MASA APROX. KG.	EMPAQUE MÍNIMO
	L	L1		
ANCLSP-01	500	390	4.32	4 pzas
ANCLSP-02	750	640	6.68	4 pzas
ANCLSP-03	1000	890	8.92	4 pzas
ANCLSP-04	1500	1390	13.60	4 pzas



ANILLO PARA POSTE DE CONCRETO

	USOS:	Sujetar cables de acometida. Para poste de concreto.
	MATERIAL:	Redondo de acero de 12.70 mm de diámetro, soldado en abrazaderas de solera de acero de 6.40 mm x 38.10 mm.
	ACCESORIOS:	2 tornillos de 12.70 mm x 63.5 mm cuerda corrida y tuerca hexagonal.
	ACABADO:	Galvanizado por inmersión en caliente.



CFE 2DI00-03

CÓDIGO CONHESA	PRODUCTO ANILLO	RADIO DE CURVATURA (mm)	MASA APROX. KG.	EMPAQUE MÍNIMO
ABAN-02	152	95	3.00	10 pzas



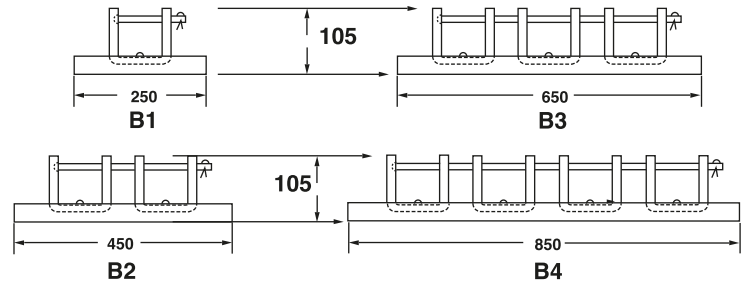


BASTIDORES B BRAZOS PARA LUMINARIA

BASTIDORES B

Secondary, Racks

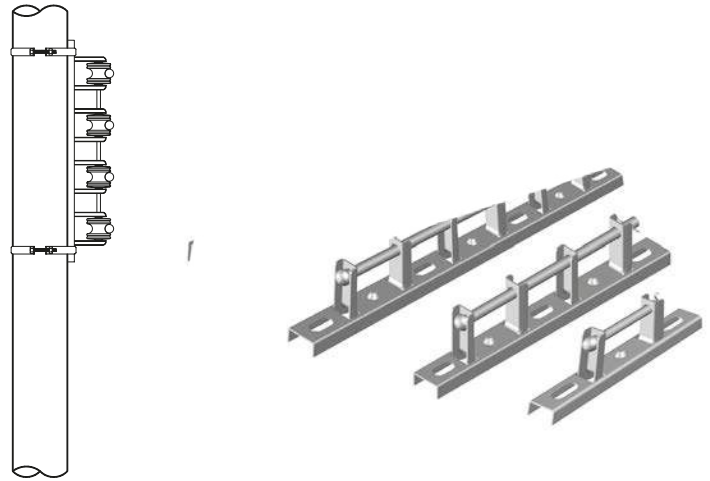
	USOS:	Soportar aisladores tipo carrete en redes aéreas.
	MATERIAL:	Lámina de acero 2.78 mm (calibre 12) en estribo y base.
	ACCESORIOS:	Perno de acero de 15.88 mm con chaveta de acero inoxidable, base y ménsula remachados.
	ACABADO:	Galvanizado por inmersión en caliente.



CFE 2B200-12

CÓDIGO CONHESA	PRODUCTO BASTIDOR	MASA APROX. KG.	EMPAQUE MÍNIMO
BASTB-01	B1	0.92	20 pzas
BASTB-02	B2	1.82	10 pzas
BASTB-03	B3	2.76	10 pzas
BASTB-04	B4	3.80	10 pzas

PRODUCTOS RELACIONADOS:
ABRAZADERAS BS - ABRAZADERAS BD - CARRETE H

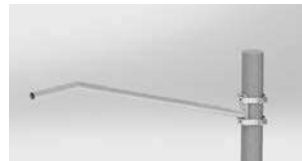
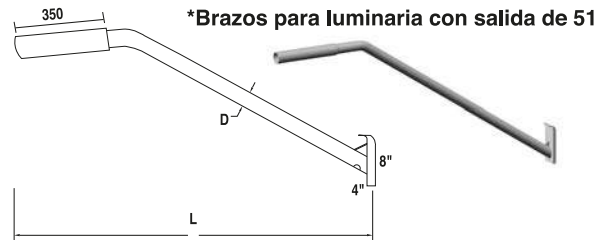
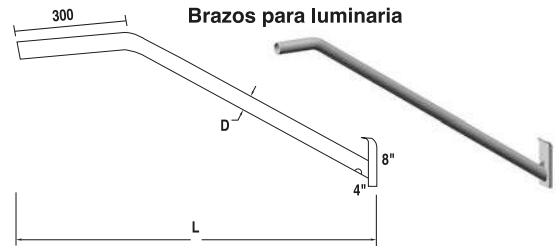


BRAZOS PARA LUMINARIA / SALIDA DE 51 MM

Luminaire, supports

	USOS:	Soporte de luminarias para alumbrado público en postes de madera o concreto en redes eléctricas aéreas.
	MATERIAL:	CUERPO: Tubo cédula 30, (D) de 38.1 mm. CUERPO CON SALIDA DE 51: Tubo cédula 30, (D) de 38.1 mm y tubo cédula 30, diámetro de 50.8 mm. REFUERZO: Lámina de 3.41 mm.
	ACABADO:	Galvanizado por inmersión en caliente.

CÓDIGO CONHESA	DIAMETRO D	DIMENSIONES L	MASA APROX. KG.	EMPAQUE MÍNIMO
BRAZ-01	32	1200	3.45	1 pza
BRAZ-02	32	1600	4.45	1 pza
BRAZ-03	38	1200	5.00	1 pza
BRAZ-04	38	1600	5.55	1 pza
BRAZ-09	51	1800	9.30	1 pza
BRAZ-10	51	2000	9.90	1 pza
BRAZ-11	51	2400	12.00	1 pza
BRAZ-06	38	1800	6.52	1 pza
*BRAZ-07	38	2013	9.30	1 pza



NOTA: Su instalación es con Abrazaderas BS ó BD.

PRODUCTOS RELACIONADOS:
ABRAZADERAS BS - ABRAZADERAS BD

CARRETE H



USOS:

Sujeción del cable de guarda o neutro en redes y líneas de distribución.



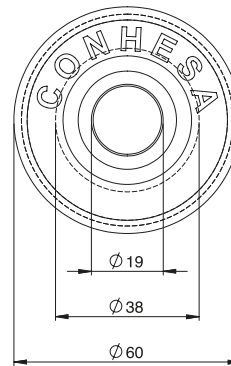
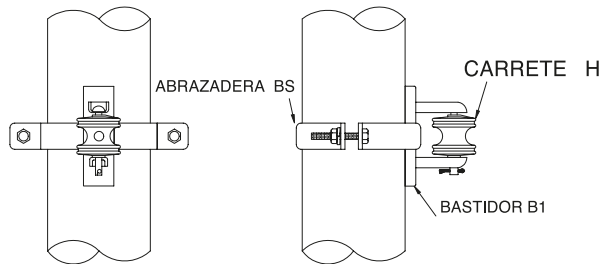
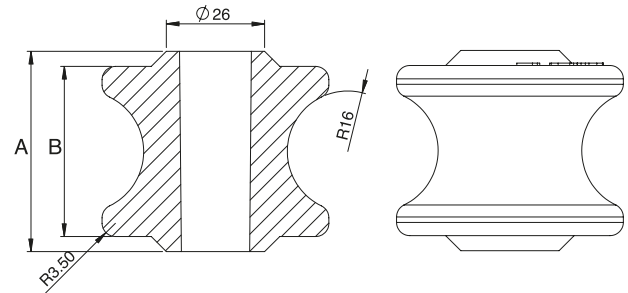
MATERIAL:

Aluminio.

CFE 2C400-16

CÓDIGO CONHESA	DIMENSIONES		MASA APROX. KG.	EMPAQUE MÍNIMO
CA-01	A	B	.20 Aluminio	40 pzas
CA-01	53	45	.20 Aluminio	40 pzas

PRODUCTOS RELACIONADOS:
BASTIDOR B1





CRUCETA A4E, A4R, A3T-200

CRUCETA A4E Y A4R, CRUCETA A3T-200

Angle iron crossarms



USOS:

A4E: Anclaje del conductor central en estructuras especiales en líneas de distribución.
A4R: Anclaje de conductores en estructuras tipo "H", en líneas de distribución.
A3T-200: Montaje de gabinete de medición en poste.



MATERIAL:

A4E y A4R: Ángulo de lados iguales 101.6 mm x 9.52 mm.
A3T-200: Ángulo de 76 mm x 5 mm



ACABADO:

Galvanizado por inmersión en caliente.

A4E

A4R

A3T-200

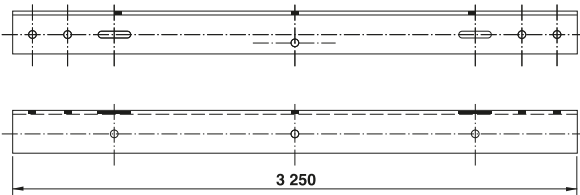
CFE 2C900-18

CÓDIGO CONHESA	PRODUCTO CRUCETA	MASA APROX. KG.	EMPAQUE MÍNIMO
CRUAN-01	A4E	49.75	1 pza
CRUAN-02	A4R	91.85	1 pza
CRUA3T-01	A3T-200	11.04	5 pzas

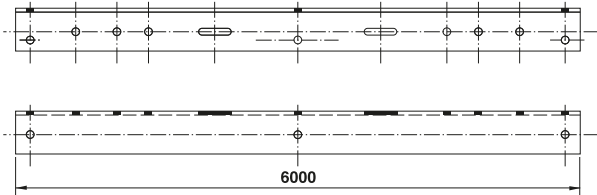
PRODUCTOS RELACIONADOS:

CRUCETA A3T-200: PERNO D.R. 16 x 356 MM - CRUCETA C4V-200
CRUCETA A4E Y A4R: TIRANTE H1 - PLACA HA1 - ABRAZADERA 2UH, 3UH

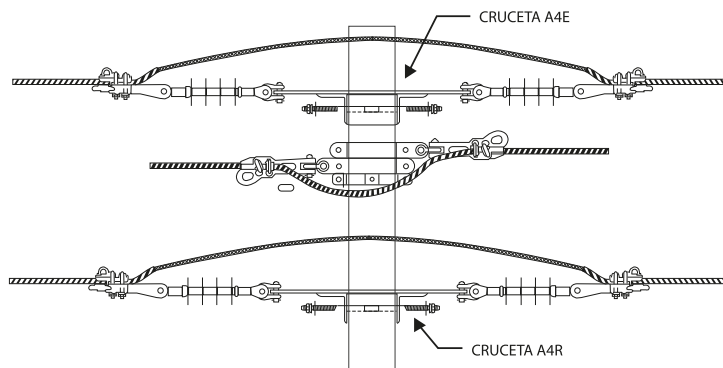
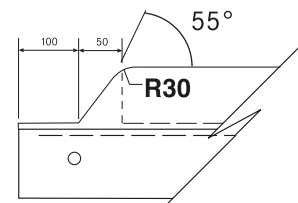
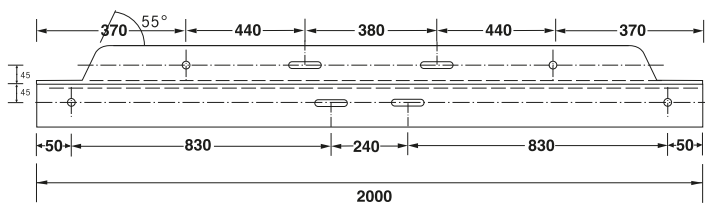
A4E



A4R



A3T-200



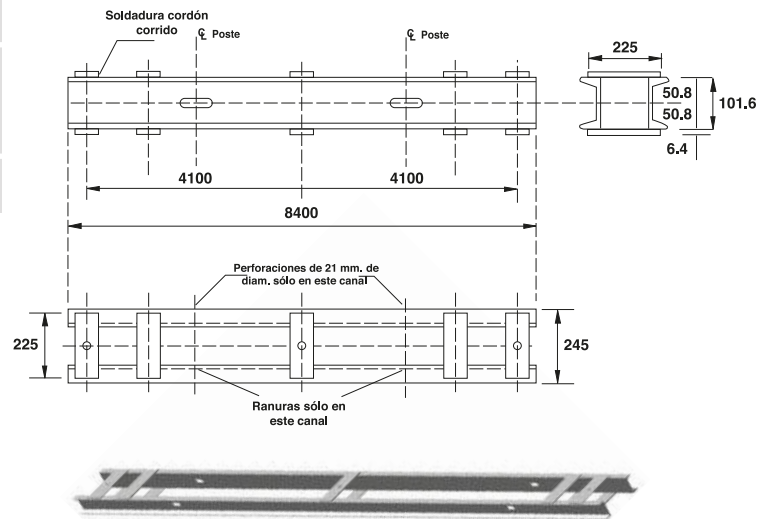
CRUCETA ARMADA C1-115

Channel iron crossarms

	USOS:	Soporta aislamiento en estructuras tipo "H", con poste sección I, en líneas de alta tensión.
	MATERIAL:	Perfil "C" de 101.6 mm x 40 mm x 4.76 mm de 8.04 Kg/m, solera de acero de 101.6 mm x 6.35 mm.
	ACABADO:	Galvanizado por inmersión en caliente.

CFE 2C900-62

CÓDIGO CONHESA	PRODUCTO CRUCETA	MASA APROX. KG.	EMPAQUE MÍNIMO
CRUARC-01	C1-115	153.40	1 pza



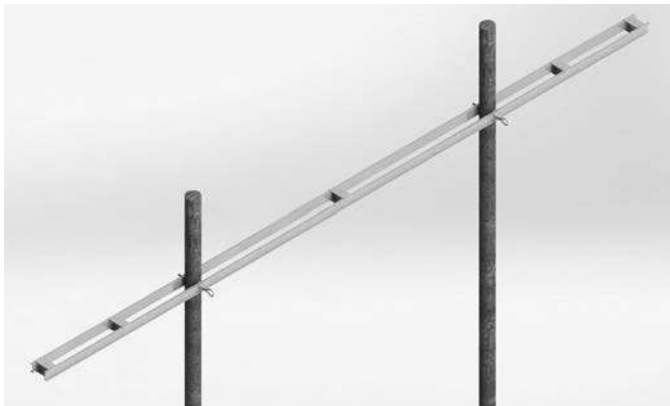
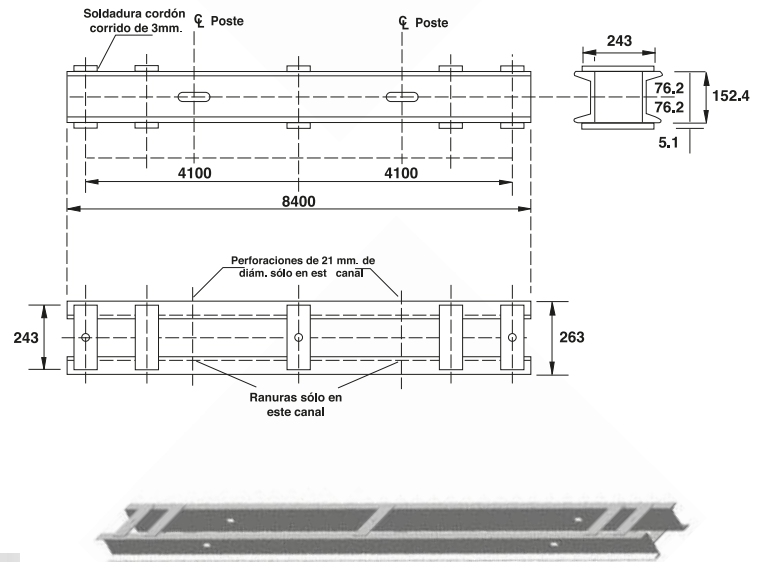
CRUCETA ARMADA C2-115

Channel iron crossarms

	USOS:	Soporta aislamiento en estructuras tipo "H", con poste sección I, en líneas de alta tensión.
	MATERIAL:	Perfil "C" de 152.4 mm x 49 mm x 5.10 mm de 12.20 Kg/m, solera de acero de 101.6 mm x 6.35 mm.
	ACABADO:	Galvanizado por inmersión en caliente.

CFE 2C900-62

CÓDIGO CONHESA	PRODUCTO CRUCETA	MASA APROX. KG.	EMPAQUE MÍNIMO
CRUARC-02	C2-115	227.20	1 pza





CRUCETAS C

CRUCETAS C

Channel iron crossarms



USOS:

C4T, C4R, C4V, C4E Y C4S:
En estructuras, en líneas y redes aéreas de distribución.
CS1:
Soporte del aislamiento para el puente en estructuras de remate o de flexión en líneas y redes aéreas de distribución.



MATERIAL:

Perfil "C" de 102 mm x 40 mm x 4.35 mm de 8.04 kg/m.



ACABADO:

Galvanizado por inmersión en caliente.

CFE 2C900-19

CÓDIGO CONHESA	PRODUCTO CRUCETA	DIMENSIONES		MASA APROX. KG.	EMPAQUE MÍNIMO
		L	L1 L2		
CRUC4T-01	C4T	2000	102 40	16.88	10 pzas
CRUC4V-01	C4V	2000	102 40	16.88	10 pzas
CRUC4R-01	C4R	2000	102 40	16.88	10 pzas
CRUC4E-01	C4E	750	102 40	6.35	10 pzas

CFE 2C900-64

CÓDIGO CONHESA	PRODUCTO CRUCETA	DIMENSIONES		MASA APROX. KG.	EMPAQUE MÍNIMO
		L	L1 L2		
CRUCS1-01	CS1	1950	102 40	16.90	10 pzas

PRODUCTOS RELACIONADOS:
ABRAZADERA UC, UL - PERNO D.R. 16 x 305, 16 x 457 - PLACA 1PC
TIRANTE T2 - TORNILLO MÁQUINA 16 x 76 MM

C4T



C4V



C4R



C4E



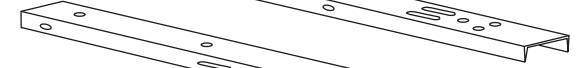
C4T



C4V



C4R



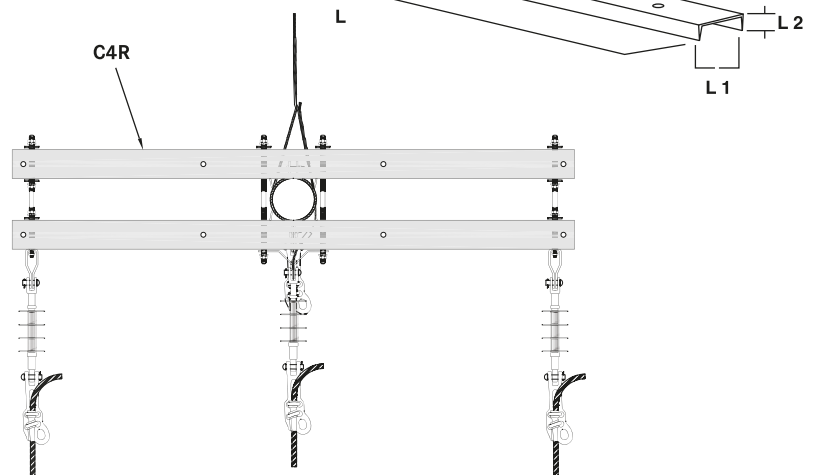
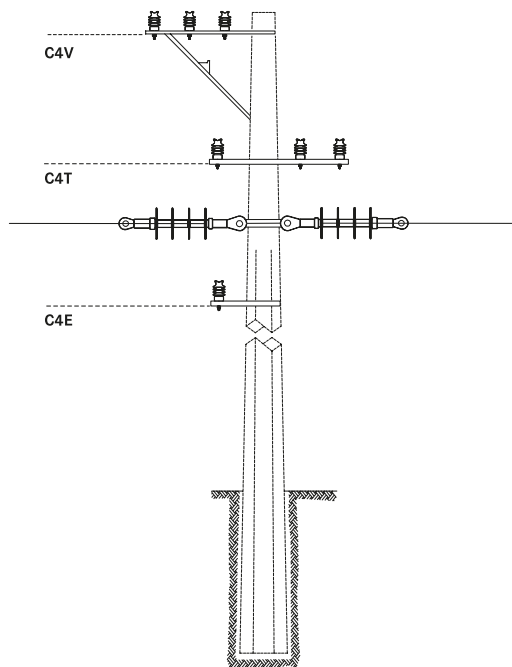
C4E



CS1



CS1



CRUCETA C4S

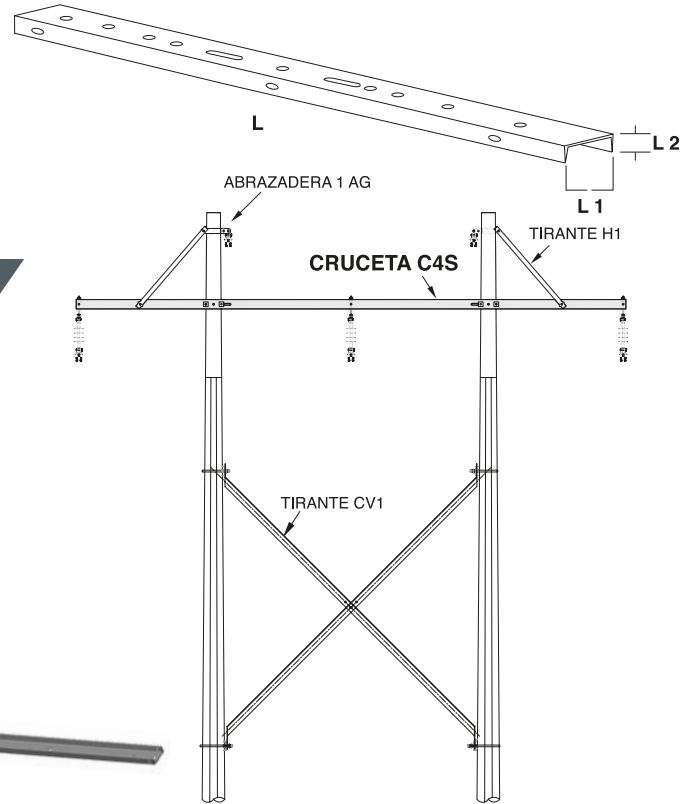
Channel iron crossarms

	USOS:	En estructuras para líneas y redes aéreas de distribución.
	MATERIAL:	Perfil "C" de 102 mm x 40 mm x 4.35 mm de 8.04 kg/m.
	ACABADO:	Galvanizado por inmersión en caliente.

CFE 2C900-19

CÓDIGO CONHESA	PRODUCTO CRUCETA	DIMENSIONES			MASA APROX. KG.	EMPAQUE MÍNIMO
		L	L1	L2		
CRUCS4S-01	C4S	6000	102	40	50.65	10 pzas

PRODUCTOS RELACIONADOS:
TIRANTE H1 - PLACA 2 PC - ABRAZADERA 1UH



C4S



CRUCETAS CR

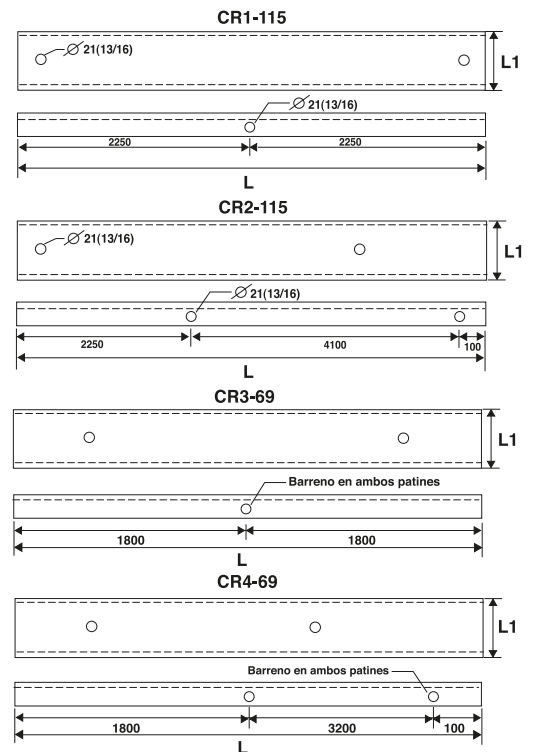
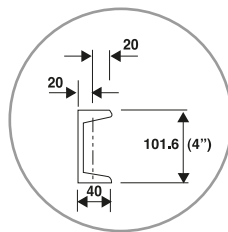
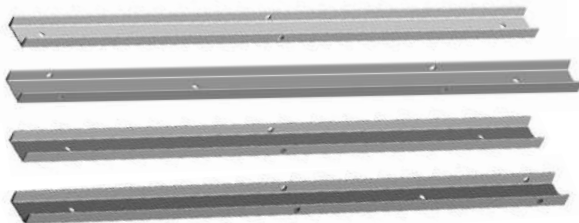
Channel iron crossarms

	USOS:	En estructuras tipo "H" para líneas de alta tensión.
	MATERIAL:	Perfil "C" de 101.6 mm x 40 mm x 4.60 mm de 8.04 kg/m.
	ACABADO:	Galvanizado por inmersión en caliente.

CFE 2C900-63

CÓDIGO CONHESA	PRODUCTO CRUCETA	DIMENSIONES			MASA APROX. KG.	EMPAQUE MÍNIMO
		L	L1	L2		
CRUER-01	CR1-115	4500	101.6		36.20	1 pza
CRUER-02	CR2-115	6450	101.6		51.90	1 pza
CRUER-03	CR3-69	3600	101.6		28.90	1 pza
CRUER-04	CR4-69	5100	101.6		41.00	1 pza

PRODUCTOS RELACIONADOS:
TORNILLOS MÁQUINA 19 x 76, 19 x 254, 19 x 356 MM - PLACA PL1





CRUCETAS PTR

CRUCETAS PTR

Tubular profile crossarms



USOS:

PV75, PV200, PV250, PT200, PT250, PT 300:
Soporta conductores y equipo en líneas aéreas de media tensión.
PR200 Y RV200:
Remate de conductores en líneas de media tensión.



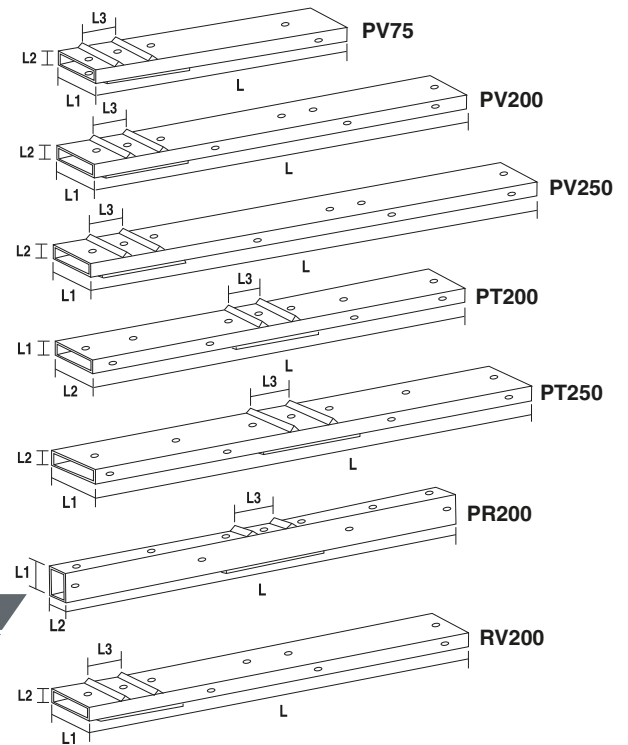
MATERIAL:

Cuerpo:
PT Y PV: Perfil tubular de 102 mm x 51 mm espesor de 1.9 mm.
PR Y RV: Perfil tubular de 102 mm x 51 mm espesor de 3 mm.
Placa de refuerzo:
RV,PV Y PT: Placa de acero de 100 mm x 254 mm x 6.4 mm.
PR Y RV: Placa de acero de 50 mm x 254 mm x 6.4 mm.
RV 200: Tubo de 26.7 mm x 2.87 mm de espesor.
Dados: Solera de 100 x 96 x 4.8 mm.



ACABADO:

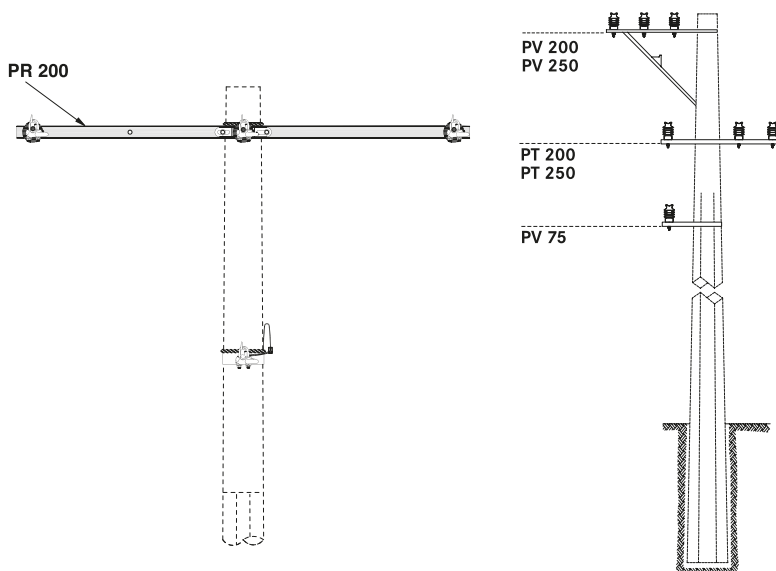
Galvanizado por inmersión en caliente.



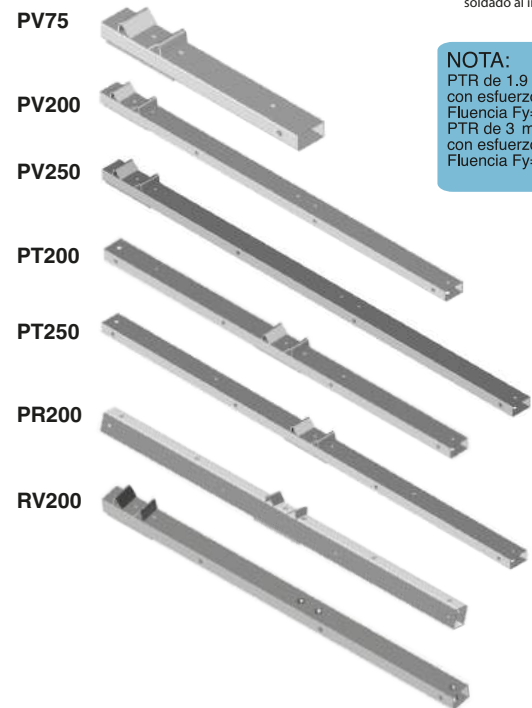
CFE 2C900-93

CÓDIGO CONHESA	PRODUCTO CRUCETA	L	DIMENSIONES			MASA APROX. KG.	EMPAQUE MÍNIMO
			L1	L2	L3		
CRUPV-01	PV75	750	102	51	145	5.80	10 pzas
CRUPV-02	PV200	2000	102	51	145	11.20	10 pzas
CRUPV-03	PV250	2500	102	51	145	13.40	10 pzas
CRUPT-01	PT200	2000	102	51	145	11.20	10 pzas
CRUPT-02	PT250	2500	102	51	145	13.40	10 pzas
CRUPR-01	PR200	2000	102	51	145	16.10	10 pzas
CRUPV-01	RV200	2000	102	51	145	17.00	10 pzas

PRODUCTOS RELACIONADOS:
ABRAZADERAS UC, UL - PLACA 1PC - PERNOS D.R. - TIRANTES
PLACA 1 PR - TORNILLOS MÁQUINA 16 x 76 mm



Tubo de 27ø x 51 mm soldado al interior del PTR



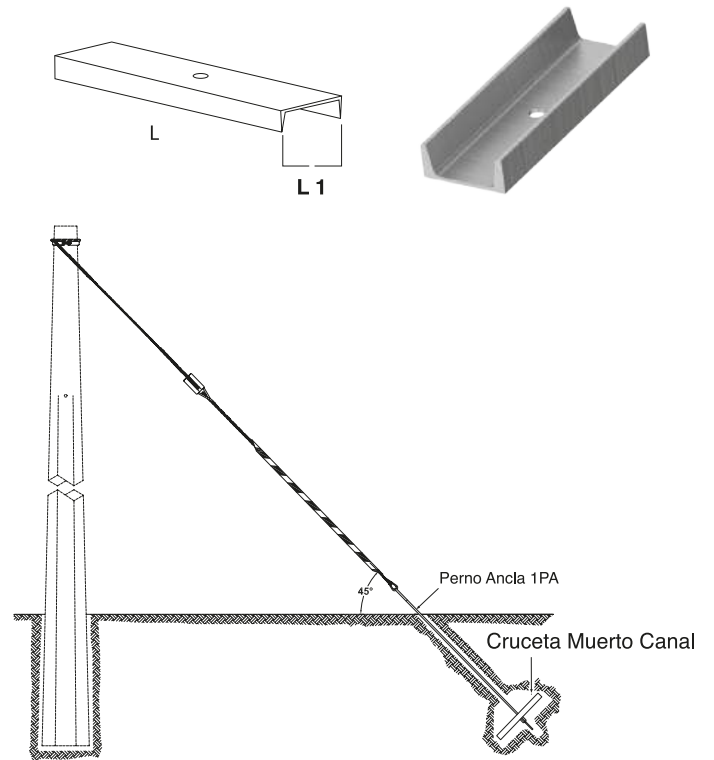
NOTA:
PTR de 1.9 mm espesor con esfuerzo de Fluencia $F_y=227$ MPa.
PTR de 3 mm espesor con esfuerzo de Fluencia $F_y=317$ MPa.

CRUCETA MUERTO CANAL

	USOS:	Para sujetar Perno Ancla 1PA bajo tierra en la instalación de las retenidas.
	MATERIAL:	Perfil "C" de 102 mm x 40 mm x 4.35 mm de 8.04 kg/m.
	ACABADO:	Galvanizado por inmersión en caliente.

CÓDIGO CONHESA	PRODUCTO MUERTO CANAL	DIMENSIONES		MASA APROX. KG.	EMPAQUE MÍNIMO
		L	L1		
CRUCM-01	30	300	102	2.50	10 pzas
CRUCM-02	40	400	102	3.50	10 pzas

PRODUCTOS RELACIONADOS:
PERNO ANCLA 1PA - PLACA PL1

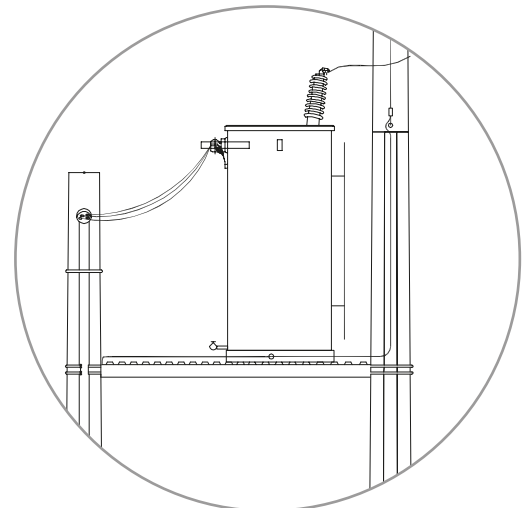
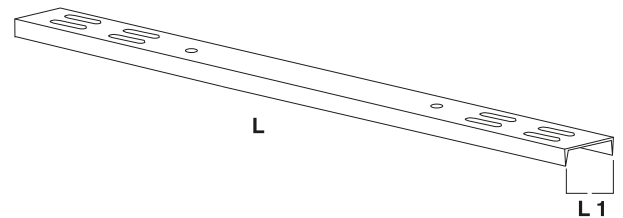


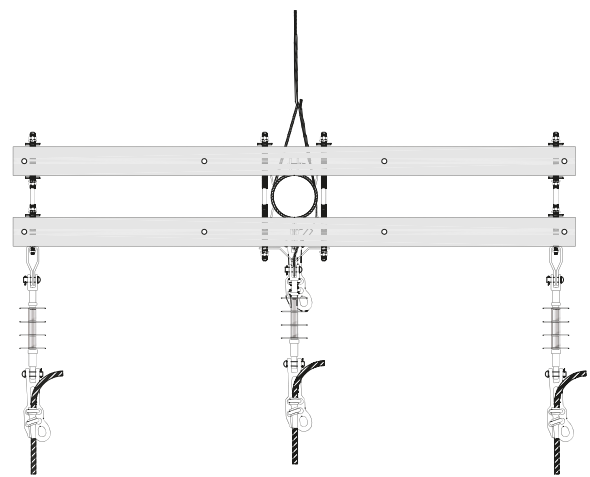
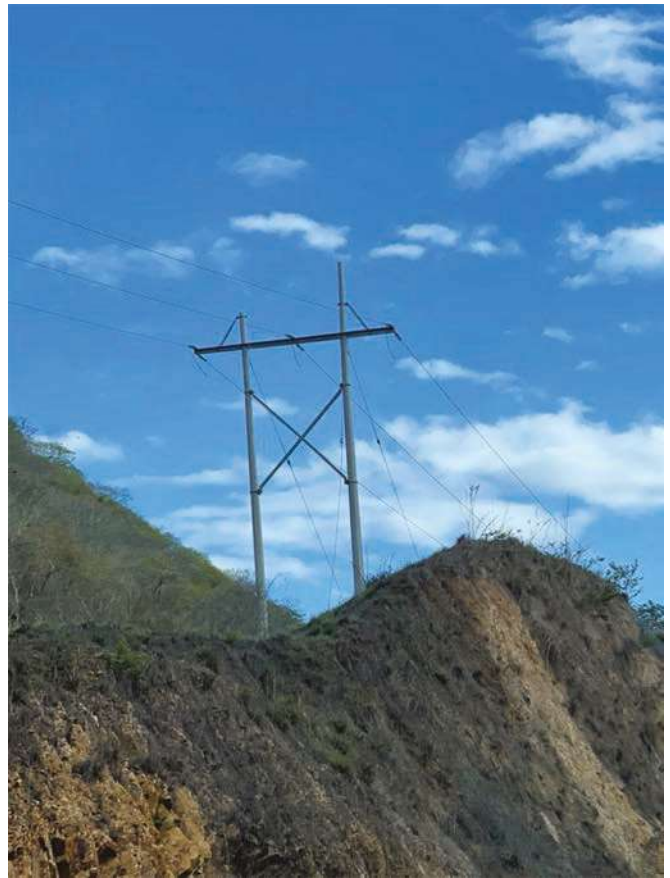
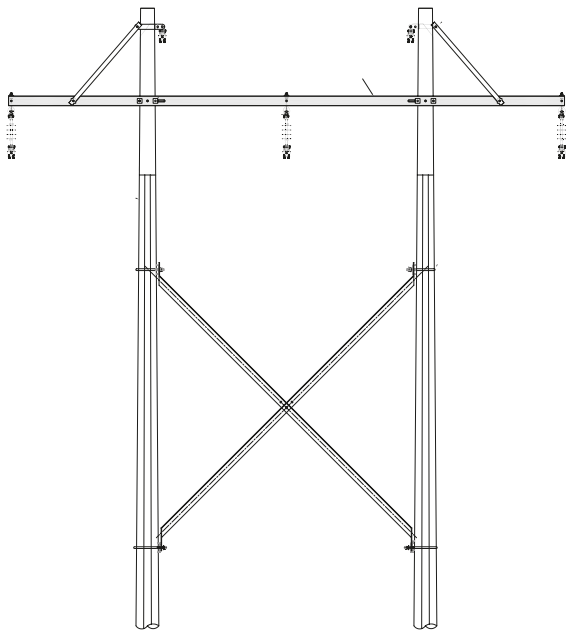
CRUCETA DE BANCO

	USOS:	Soporta transformador a dos postes con capacidades mayores a 150 KVA en forma de Banco o sobre Parrilla 2P.
	MATERIAL:	Perfil "C" de 102 mm x 40 mm x 4.35 mm de 8.04 kg/m.
	ACABADO:	Galvanizado por inmersión en caliente.

CÓDIGO CONHESA	PRODUCTO CRUCETA	DIMENSIONES		MASA APROX. KG.	EMPAQUE MÍNIMO
		L	L1		
CRUC4B-01	C4B	2400	102	19.80	10 pzas

PRODUCTOS RELACIONADOS:
ABRAZADERAS U

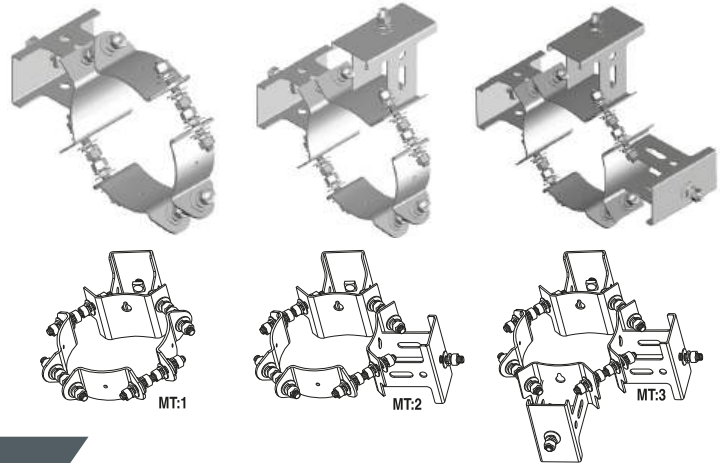




DISPOSITIVO P/MONTAJE DE TRANSFORMADOR

Single transformer cluster mounts

	USOS:	Montaje de transformador a poste en redes aéreas.
	MATERIAL:	Placa de acero de 4.8 mm y 6.4 mm.
	ACCESORIOS:	4 pernos de acero de 19.05 mm x 203 mm rosca corrida. 4 tuercas hexagonales, 4 rondanas planas y 4 rondanas de presión. Tornillo máquina de 19.05 mm x 76.20 mm con tuerca y contratuerca, rondana plana y de presión.
	ACABADO:	Galvanizado por inmersión en caliente.



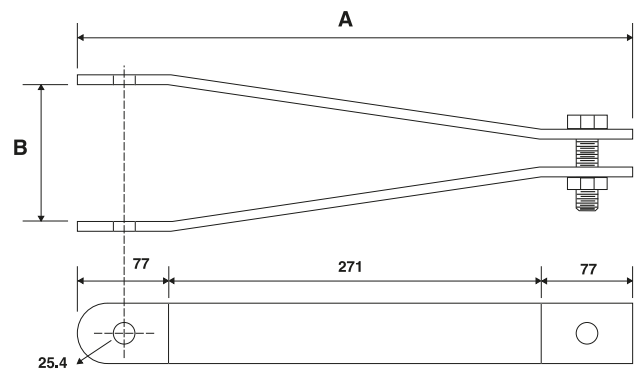
CÓDIGO CONHESA	PRODUCTO DISPOSITIVO	CANTIDAD ELEMENTOS	MASA APROX. KG.	EMPAQUE MÍNIMO
DISM-01	MT1	1 p/1 transformador	12.50	1 pza
DISM-02	MT2	2 p/2 transformadores	14.50	1 pza
DISM-03	MT3	3 p/3 transformadores	16.30	1 pza

PRODUCTOS RELACIONADOS:
TORNILLOS MÁQUINA 19 x 76 MM

ESLABÓN EA

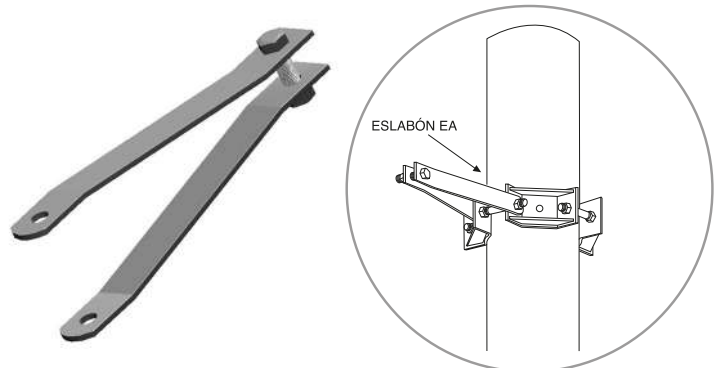
Bands, Pole, Connecting links

	USOS:	Acoplado con abrazadera AB de cuatro vías, para fijar aislamiento en estructuras de remate, tipo "H" con postes de madera en líneas de alta tensión.
	MATERIAL:	Dos soleras de acero de 6.4 mm de espesor y 50.8 mm de ancho, con perforaciones de 21 mm de diámetro.
	ACCESORIOS:	Tornillo de 19.05 mm cabezal hexagonal, 2 tuercas hexagonales de 19.05 mm.
	ACABADO:	Galvanizado por inmersión en caliente.



CFE 2E100-65					
CÓDIGO CONHESA	PRODUCTO ESLABÓN	DIMENSIONES		MASA APROX. KG.	EMPAQUE MÍNIMO
		A	B		
ESL-01	EA	425	116	2.50	1 pza

PRODUCTOS RELACIONADOS:
ABRAZADERAS AB

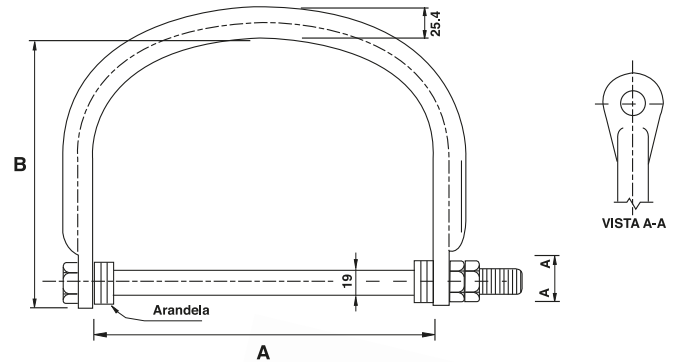




ESTRIBO ER GRAPA PARALELA GP1 Y GP2

ESTRIBO ER

	USOS:	Rematar cable conductor y sujeción de retenidas en estructuras tipo "H", en líneas de distribución de alta tensión.
	MATERIAL:	Redondo de acero de 25.4 mm, forjado.
	ACCESORIOS:	1 tornillo máquina 19.05 mm x 356 mm, 6 arandelas planas y 2 tuercas.
	ACABADO:	Galvanizado por inmersión en caliente.



CFE 2E200-67

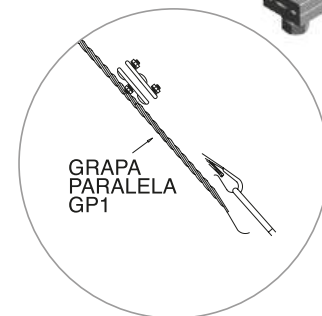
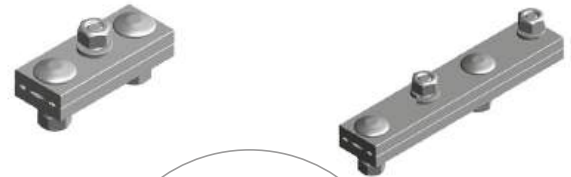
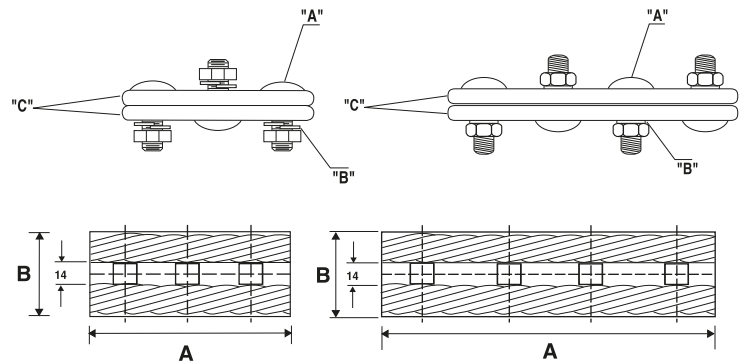
CÓDIGO CONHESA	PRODUCTO ESTRIBO	DIMENSIONES A B		MASA APROX. KG.	EMPAQUE MÍNIMO
EST-01	ER	278	215	5.00	5 pzas

PRODUCTOS RELACIONADOS:
PLACA PL1 - TORNILLO MÁQUINA 19 X 356 MM

GRAPA PARALELA GP1 Y GP2

Clamps, guy 3-bolt/Clamps, guy 4-bolt

	USOS:	Sujetar cable de acero hasta 9.52 mm en retenidas de líneas y redes aéreas.
	MATERIAL:	GP1: PIEZA C: 2 cuerpos de acero forjado de 100 mm x 40 mm con espesor de 9.5 mm. GP2: PIEZA C: 2 cuerpos de acero forjado de 203.2 mm x 42.1 mm con espesor de 9.5 mm.
	ACCESORIOS:	GP1: PIEZA A: 3 tornillos de 12.70 mm con cabeza redonda cuello cuadrado. PIEZA B: 3 tuercas hexagonales y 3 rondanas de presión. GP2: PIEZA A: 4 tornillos de acero de 12.7 mm con cabeza redonda, cuello cuadrado. PIEZA B: 4 tuercas y 4 rondanas de presión.
	ACABADO:	Galvanizado por inmersión en caliente.



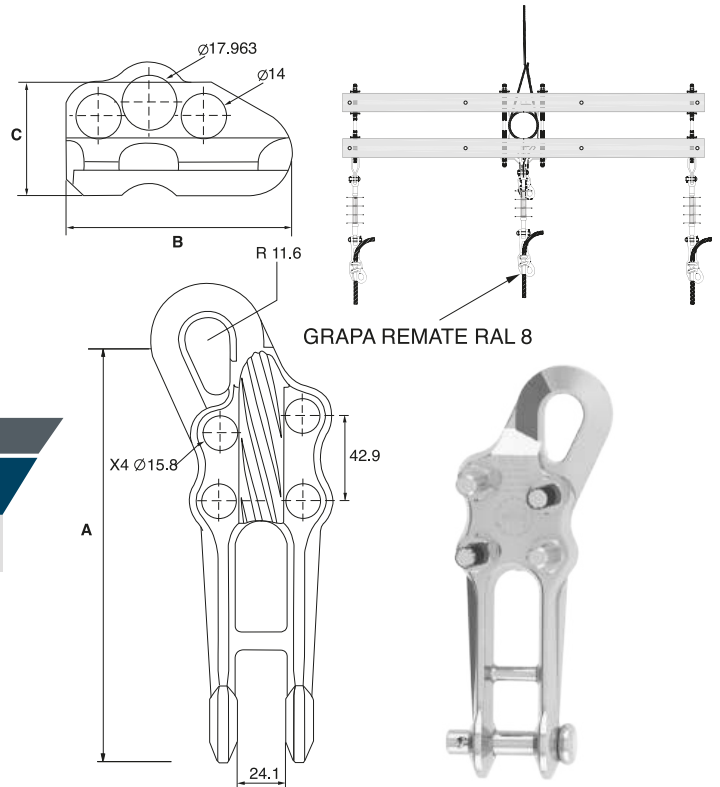
CÓDIGO CONHESA	PRODUCTO GRAPA PARALELA	DIMENSIONES A B		MASA APROX. KG.	EMPAQUE MÍNIMO
GRAG-01	GP1	100	40	0.70	50 pzas
GRAG-02	GP2	203.2	42.1	1.36	30 pzas

PRODUCTOS RELACIONADOS:
PERNO ANCLA - GUARDACABO G - PLACA PL1 - CANAL MUERTO - ANCLAS A1, A2



GRAPA REMATE RAL 8

	USOS:	Sujeción de conductores tipo ACSR o AAC, en estructuras de remate y suspensión en líneas o redes aéreas.
	MATERIAL:	GRAPA Y MORDAZA: Aleación de aluminio. ABRAZADERAS U: Redondo de 12.7 mm. PERNO: Redondo de 16 mm.
	ACCESORIOS:	4 tuercas hexagonales de 12.7 mm galvanizado. 4 arandelas de presión de 12.7 mm galvanizado. 1 chaveta tipo R de acero inoxidable.
	ACABADO:	Granallado.



CFE 2C500-68

CÓDIGO CONHESA	PRODUCTO CRUCETA	DIMENSIONES A	B	C	MASA APROX. KG.	EMPAQUE MÍNIMO
GRAL-01	RAL 8	220	79.70	40	1.07	40 pzas

PRODUCTOS RELACIONADOS:
CRUCETA PR200 - PERNO D.R. 16X457 - PLACA 1PC - MOLDURA RE - OJO RE

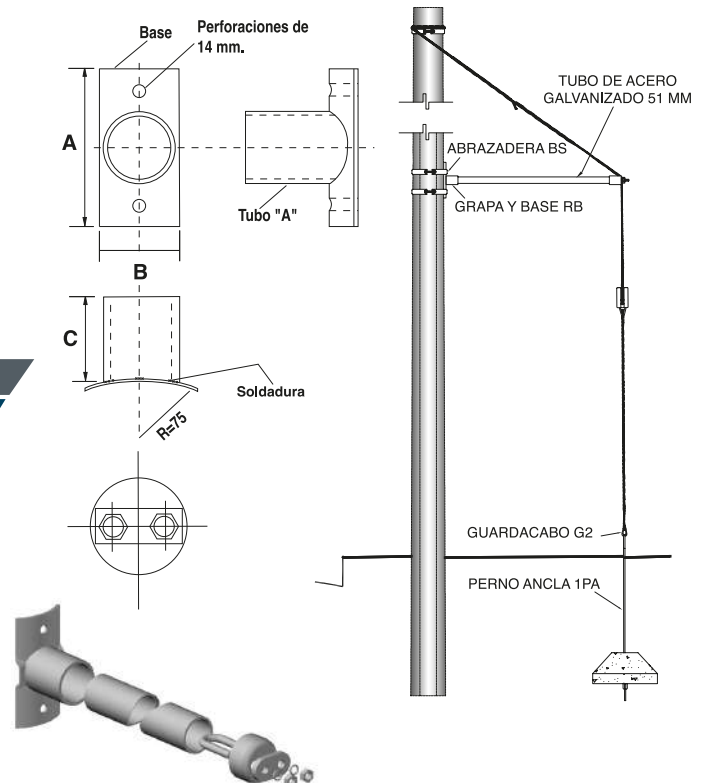
GRAPA Y BASE RB

	USOS:	En retenidas tipo banqueta para redes aéreas.
	MATERIAL:	TUBO A: Circular OC de 5.16 mm x 73.02 mm. TUBO B: Circular OC de 3.91 mm x 60 mm. PLACA DE ACERO: De 4.76 mm x 90.00 mm x 180.0 mm con abrazadera U de redondo de 12.7 mm, con 2 tuercas hexagonales de 12.7 mm y 2 arandelas de presión. TAPÓN: De hierro maleable con perforaciones.
	ACABADO:	Galvanizado por inmersión en caliente.

CFE 2B500-30

CÓDIGO CONHESA	PRODUCTO GRAPA	DIMENSIONES A	B	C	MASA APROX. KG.	EMPAQUE MÍNIMO
GRARB-00	RB	180	90	75	2.05	20 pzas

PRODUCTOS RELACIONADOS:
ABRAZADERA BS - TUBO PARA RETENIDA 51 MM





GUARDACABO G HORQUILLA CON GUARDACABOS

GUARDACABO G

Open wire rope



USOS: Protección de cables de acero en retenidas.



MATERIAL: G1 lámina de acero 2.7 mm.
G2 lámina de acero 3.42 mm.
G3 lámina de acero 1.59 mm.

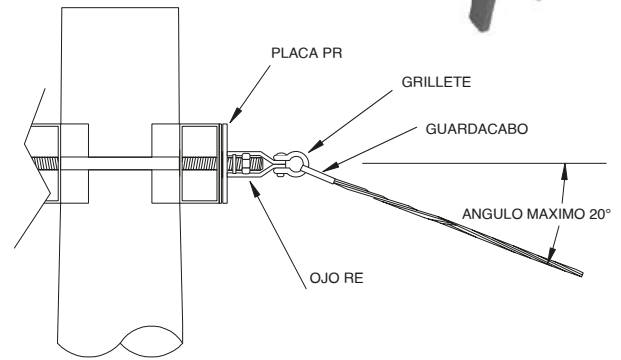
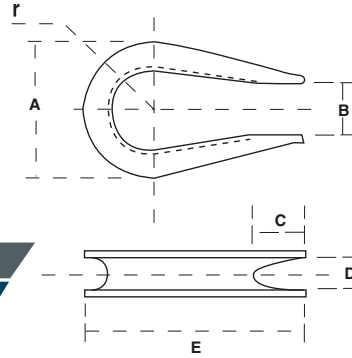


ACABADO: Galvanizado por inmersión en caliente.

G2: 2R300-31 / G3: 2DI00-14

CÓDIGO CONHESA	PRODUCTO GRILLETE	DIMENSIONES						MASA APROX. KG.	EMPAQUE MÍNIMO
		r	A	B	C	D	E		
GUAR-01	G1	14	48	19	17	16	75	0.10	400 pzas
GUAR-02	G2	15	52.8	21	17	16	76	0.19	400 pzas
GUAR-03	G3	15	47.4	16	17	14	76	0.07	500 pzas

PRODUCTOS RELACIONADOS:
PERNO ANCLA 1PA



HORQUILLA CON GUARDACABO

Clevis, thimble



USOS: Sujetar elementos del aislamiento en estructuras de redes eléctricas aéreas.



MATERIAL: Lámina de acero de 3.97 mm.

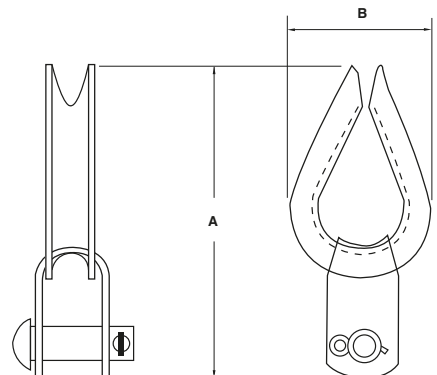


ACCESORIOS: Perno de 15.88 mm x 57 mm con chaveta tipo R.



ACABADO: Galvanizado por inmersión en caliente.

CÓDIGO CONHESA	DIMENSIONES		MASA APROX. KG.	EMPAQUE MÍNIMO
	A	B		
HORG-01	181	79	0.50	50 pzas

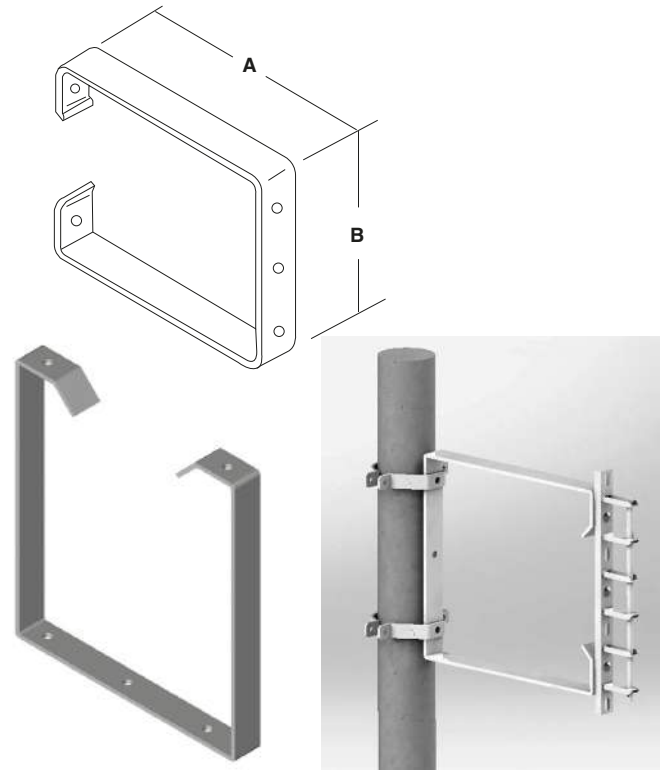


MENSULA BS Brackets, secondary extension

	USOS:	Soporte de bastidores en bancos de transformación para redes aéreas.
	MATERIAL:	Solera de acero de 9.52 mm x 63.5 mm.
	ACABADO:	Galvanizado por inmersión en caliente.

CÓDIGO CONHESA	PRODUCTO MENSULA	DIMENSIONES		MASA APROX. KG.	EMPAQUE MÍNIMO
		A	B		
MEPB-01	DOS HILOS "BS"	600	550	7.00	1 pza

PRODUCTOS RELACIONADOS:
BASTIDORES B2 A B5 - ABRAZADERAS BS - TORNILLO MÁQUINA 16 x 63 MM

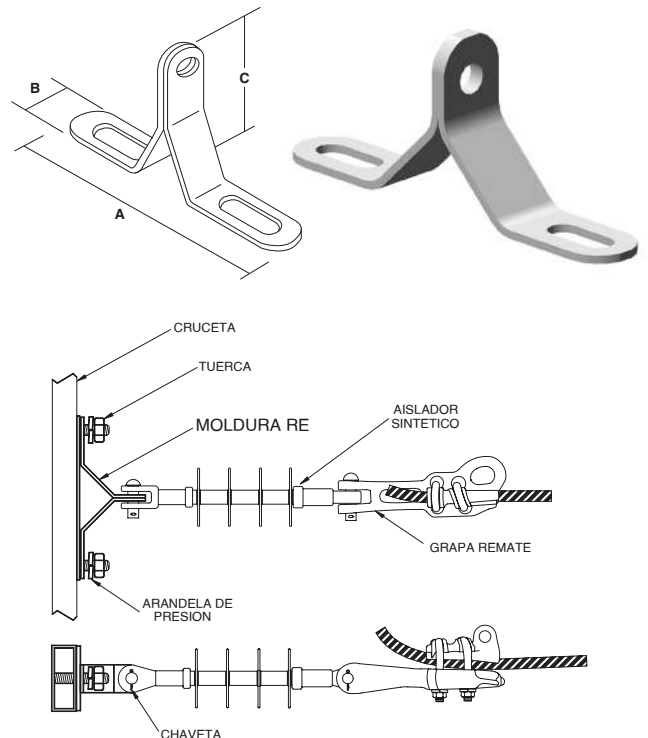


MOLDURA RE

	USOS:	Remate de la fase central en líneas de redes de distribución.
	MATERIAL:	Solera de acero, de 4.76 mm x 38.1 mm.
	ACABADO:	Galvanizado por inmersión en caliente.

CÓDIGO CONHESA	PRODUCTO MOLDURA	DIMENSIONES			MASA APROX. KG.	EMPAQUE MÍNIMO
		A	B	C		
MRE-01	RE	250	38.10	100	.59	20 pzas

PRODUCTOS RELACIONADOS:
CRUCETAS PTR - PERNOS D.R.



OJO RE Y OT PARRILLA PARA TRANSFORMADOR



OJO RE Clevises, eyelet



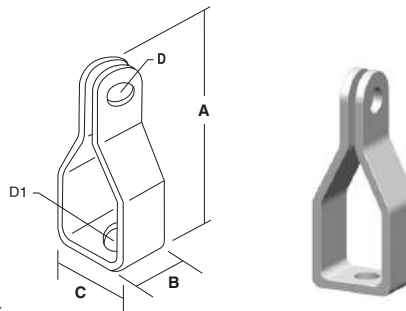
USOS: OJO RE: Remate de aislamiento en redes y líneas aéreas.



MATERIAL: Solera de acero de 6.4 mm x 38.1 mm.



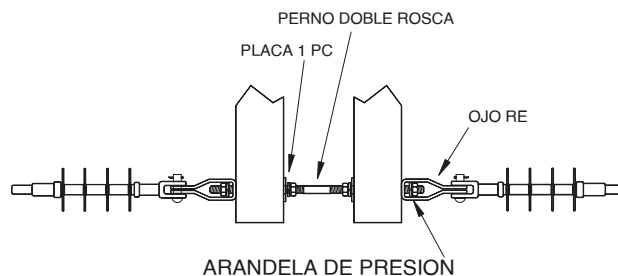
ACABADO: Galvanizado por inmersión en caliente.



RE: CFE 20100-38

CÓDIGO CONHESA	PRODUCTO OJO	DIMENSIONES				MASA APROX. KG.	EMPAQUE MÍNIMO
		D1	A	B	C		
OJORE-01	RE	18	150	38.1	59	.62	40 pzas

PRODUCTOS RELACIONADOS:
CRUCETA PR-200 - PERNO D.R. 16 x 457 MM - PLACA 1PC



PARRILLA PARA TRANSFORMADOR

Mounts, capacitor



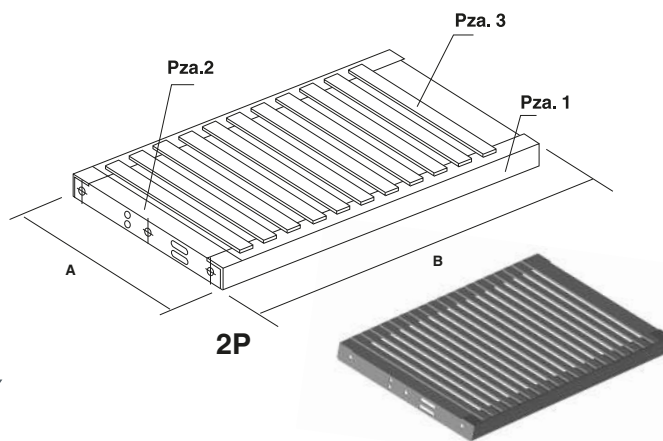
USOS: Montaje de transformadores tipo distribución en áreas específicas.



MATERIAL:
PARRILLA 2P:
Pieza 1 y 2 de ángulo de acero de 6.35 mm x 101.6 mm.
Pieza 3 solera de acero de 9.5 mm x 38.1 mm.
PARRILLA CHICA:
Pieza 1 y 2 de ángulo de acero de 6.35 mm x 76.2 mm.
Pieza 3 solera de acero de 9.52 mm x 38.1 mm.

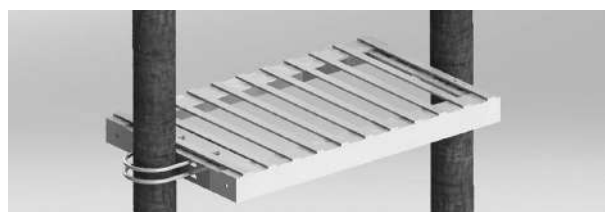


ACABADO: Galvanizado por inmersión en caliente.



CÓDIGO CONHESA	PRODUCTO PARRILLA	DIMENSIONES		MASA APROX. KG.	EMPAQUE MÍNIMO
		A	B		
PPT-02	2P	777	1300	75.00	1 pza

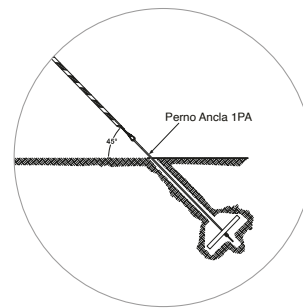
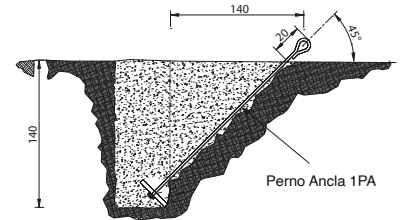
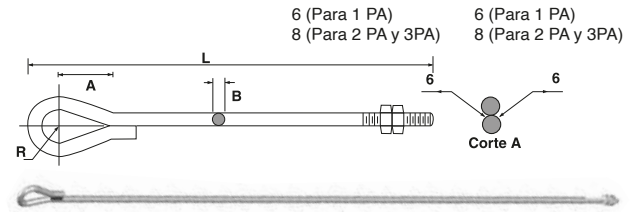
PRODUCTOS RELACIONADOS:
ABRAZADERA 2UH, 3UH



PERNO DE ANCLA PA

Rods, threaded welded-eye anchor

	USOS:	Anclaje de estructuras en redes y líneas de distribución y alta tensión.
	MATERIAL:	Redondo de acero, con rosca, punta biselada.
	ACCESORIOS:	2 tuercas hexagonales galvanizadas, placa 1PC para perno 1PA.
	ACABADO:	Galvanizado por inmersión en caliente.



CFE 2P200-59

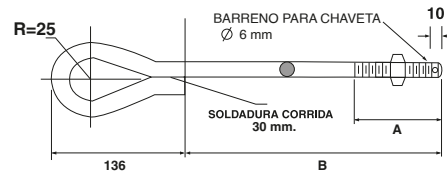
CÓDIGO CONHESA	PRODUCTO PERNO	DIMENSIONES				MASA APROX. KG.	EMPAQUE MÍNIMO
		A	B	R	L		
PERAN-01	1PA	50	16	20	2000	3.44	10 pzas
PERAN-02	2PA	65	19	25	2500	6.18	5 pzas
PERAN-03	3PA	65	19	25	2700	7.12	5 pzas

PRODUCTOS RELACIONADOS:
PLACA 1PC - ANCLA CÓNICA C3 - ANCLA A1 - ANCLA A2 - CANAL MUERTO

PERNO DE OJO PO

Pole top pins

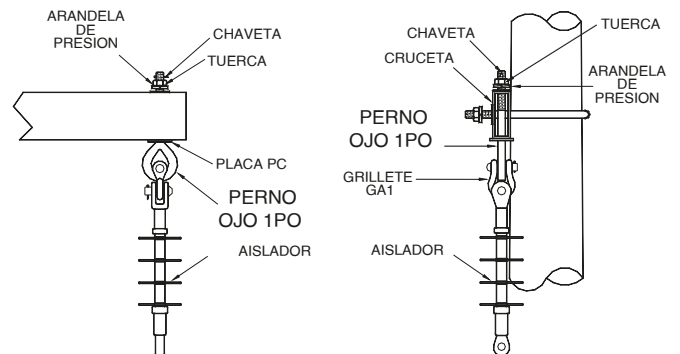
	USOS:	Sujetar el aislamiento en estructuras de redes y líneas aéreas.
	MATERIAL:	Redondo de acero 15.88 mm.
	ACCESORIOS:	1 tuerca, 1 arandela de presión 15.88 mm. 1 chaveta tipo R.
	ACABADO:	Galvanizado por inmersión en caliente.



CFE 2P200-40

CÓDIGO CONHESA	PRODUCTO PERNO DE OJO	DIMENSIONES		MASA APROX. KG.	EMPAQUE MÍNIMO
		A	B		
PERO-01	1PO	85	142	0.77	10 pzas

PRODUCTOS RELACIONADOS:
PLACA 1PC - CRUCETA C - CRUCETA PTR - GRILLETE GA1



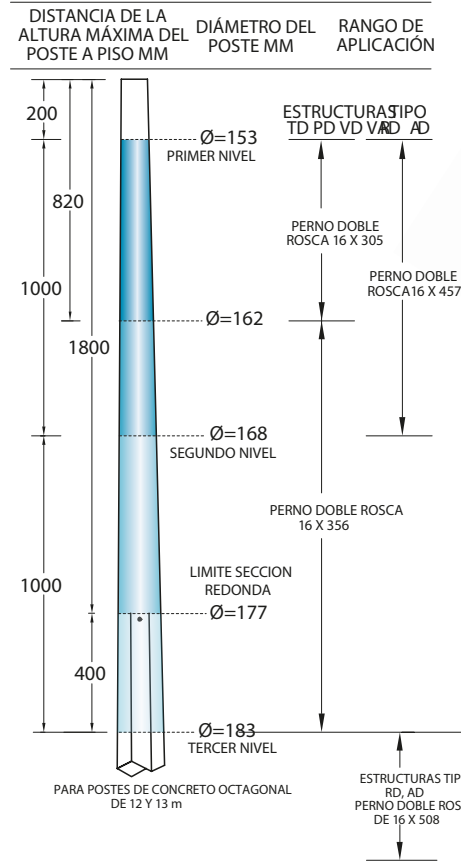


PERNO DOBLE ROSCA PLACA HA1

PERNO DOBLE ROSCA

Bolts, double arming

	USOS:	Para armar estructuras en líneas y redes de distribución.
	MATERIAL:	Redondo de acero de 15.88 mm, roscado en ambos extremos con puntas redondeadas.
	ACCESORIOS:	4 tuercas hexagonales de 15.88 mm de diámetro, galvanizadas. 4 arandelas de presión. 4 placas tipo 1PC.
	ACABADO:	Galvanizado por inmersión en caliente.



CFE 2P200-49

CÓDIGO CONHESA	PRODUCTO PERNO	DIMENSIONES L L1		MASA APROX. KG.	EMPAQUE MÍNIMO
PERDR-03	DR 16 X 305	305	130	0.95	25 pzas
PERDR-04	DR 16 X 356	356	150	1.03	25 pzas
PERDR-05	DR 16 X 406	406	180	1.11	25 pzas
PERDR-06	DR 16 X 457	457	200	1.19	25 pzas
PERDR-07	DR 16 X 508	508	200	1.27	25 pzas
PERDR-08	DR 16 X 560	560	200	1.35	25 pzas
PERDR-09	DR 16 X 610	610	200	1.42	25 pzas
PERDR-10	DR 16 X 660	660	230	1.50	25 pzas

PRODUCTOS RELACIONADOS:
CRUCETAS PTR - CRUCETAS C - PLACA 1PC - TUERCA DE OJO

PLACA HA1

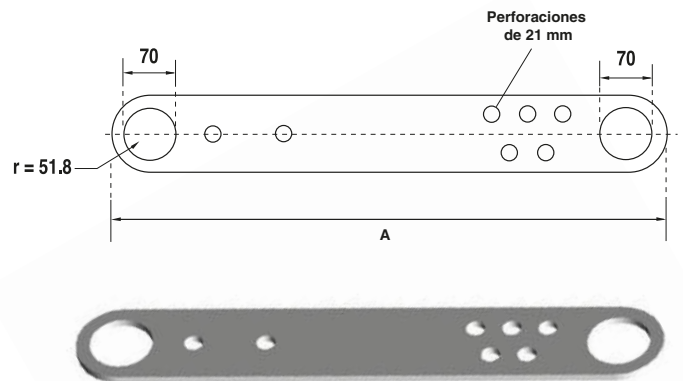
Washers

	USOS:	Remate de conductores en estructuras de anclaje de líneas de distribución.
	MATERIAL:	Placa de acero de 9.52 mm x 101.6 mm x 650 mm.
	ACABADO:	Galvanizado por inmersión en caliente.

CFE 2P400-41

CÓDIGO CONHESA	PRODUCTO PLACA	DIMENSIONES A	MASA APROX. KG.	EMPAQUE MÍNIMO
PL-01	HA1	650	5.16	5 pzas

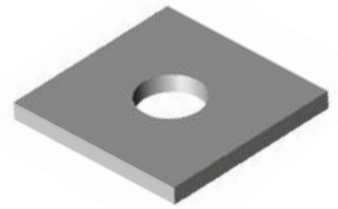
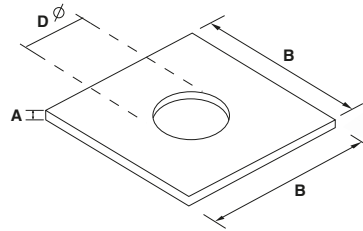
PRODUCTOS RELACIONADOS:
CRUCETAS A4R - GRAPAS RAL 8





PLACA PC Washers

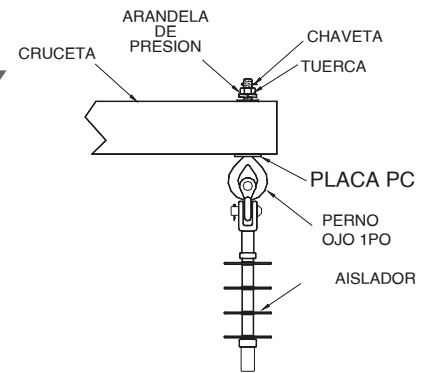
	USOS:	En tornillos, pernos doble rosca y de anclas para líneas y redes de distribución.
	MATERIAL:	Solera de acero 1 PC de 4.7 mm. y 2 PC 6.4 mm.
	ACABADO:	Galvanizado por inmersión en caliente.



CFE 2A600-11

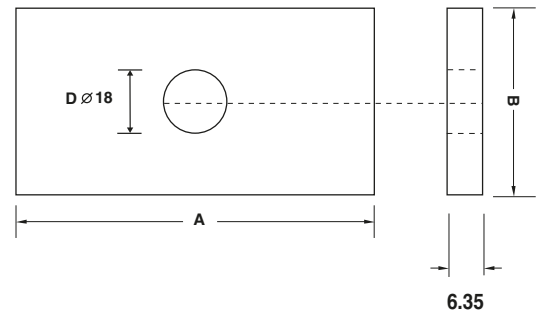
CÓDIGO CONHESA	PRODUCTO PLACA	DIMENSIONES			MASA APROX. KG.	EMPAQUE MÍNIMO
		D	A	B		
PL-02	1PC	18	4.76	50.8	0.10	500 pzas
PL-03	2PC	21	6.40	76.2	0.31	150 pzas

PRODUCTOS RELACIONADOS:
PERNOS D.R. - TORNILLOS MÁQUINA - CRUCETAS PTR - CRUECETAS C - ABRAZADERAS U - PERNOS ANCLA PA



PLACA PR Washers

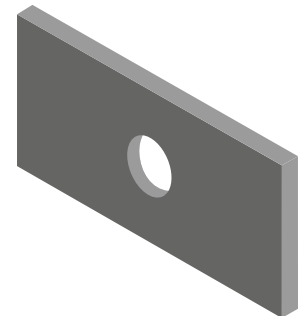
	USOS:	Distribuir esfuerzos mecánicos en crucetas PT-200, PR-200, PT-250 Y PV-75.
	MATERIAL:	Placa ó solera de acero de 6.35 mm.
	ACABADO:	Galvanizado por inmersión en caliente.



CFE 2C900-89

CÓDIGO CONHESA	PRODUCTO PLACA	DIMENSIONES			MASA APROX. KG.	EMPAQUE MÍNIMO
		D	A	B		
PL-04	PR	18	102	50.8	0.27	200 pzas

PRODUCTOS RELACIONADOS:
TORNILLO MÁQUINA 16 X 76 MM - CRUCETAS PTR





PLACAS PL

PLACAS PL Washers



USOS:

PL-1C: Placa curva, para instalación con pernos y tornillos en postes de madera para líneas de alta tensión.
 PL-1: Placa plana, para la instalación de tirantes CV y pernos ancla PA, en líneas de alta tensión.
 PL-2: Contra placa de apoyo para la instalación de tornillos J en estructuras tipo "H" con poste de concreto sección I, en líneas de alta tensión.
 PL-3: Para retenida y remate del cable de guarda en estructuras tipo "H" en postes de concreto de sección I, en líneas de alta tensión.
 PL5: Sujeta retenidas en estructuras tipo "H" con postes de madera y concreto sección I, en líneas de alta tensión.
 PL-6: Instalación de tirantes CV en estructuras tipo "H" con postes de concreto de sección I, en líneas de alta tensión.
 PL-7: Sujetar crucetas con abrazadera AB-U, en estructuras tipo "H" en líneas de alta tensión.



MATERIAL:

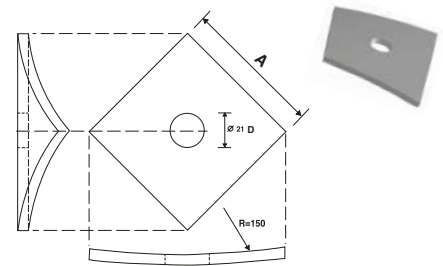
PL-1C, PL-1, PL-2, PL-5 y PL-6: Solera de acero de 6.35 mm.
 PL-3: Placa de acero de 6.35 mm.
 PL-7: Solera de acero de 9.52 mm..



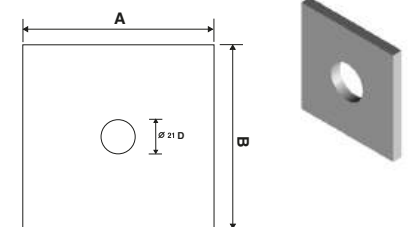
ACABADO:

Galvanizado por inmersión en caliente.

PLACA PL-1C
CFE 2P400-72

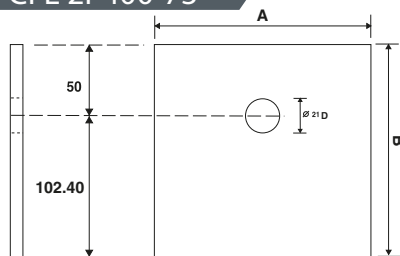


PLACA PL-1
CFE 2P400-71

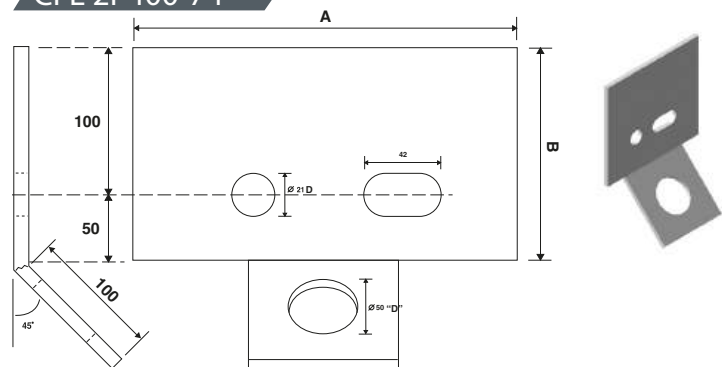


CÓDIGO CONHESA	PRODUCTO PLACA	DIMENSIONES			MASA APROX. KG.	EMPAQUE MÍNIMO
		A	B	D		
PL-05	PL-1C	101.6	101.6	21	0.54	80 pzas
PL-06	PL-1	101.6	101.6	21	0.54	80 pzas
PL-07	PL-2	152.4	152.4	21	1.20	40 pzas
PL-08	PL-3	160.0	150.0	50	1.88	25 pzas
PL-09	PL-5	101.6	100.0	51	1.00	40 pzas
PL-10	PL-6	50.8	50.8	21	0.14	250 pzas
PL-11	PL-7	250.0	76.2	21	1.49	25 pzas

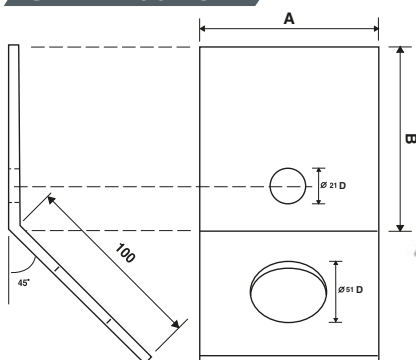
PLACA PL-2
CFE 2P400-73



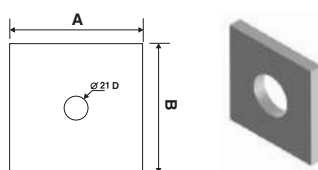
PLACA PL-3
CFE 2P400-74



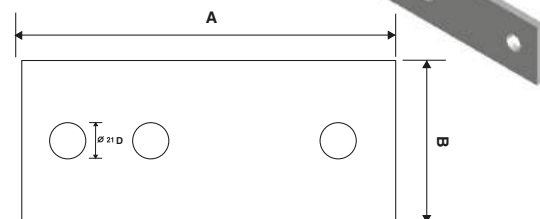
PLACA PL-5
CFE 2P400-75



PLACA PL-6
CFE 2P400-76



PLACA PL-7
CFE 2P400-77



PLATAFORMA T3

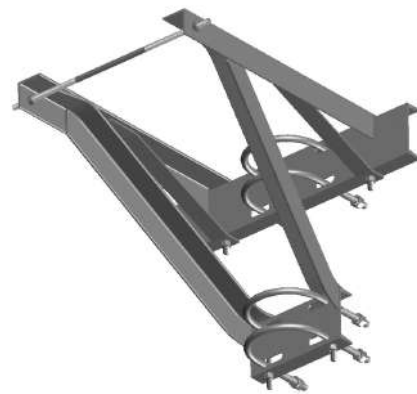
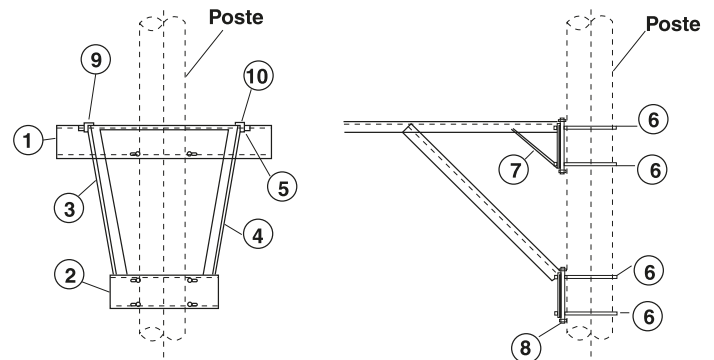
PROTECTOR PARA RETENIDA R1



PLATAFORMA T3

Mounts, transformer

	USOS:	Montaje de transformadores tipo distribución en áreas específicas.
	MATERIAL:	<p>PIEZA 1 Y 2: Canal de acero de 152.4 mm.</p> <p>PIEZA 3 Y 4: Ángulo de acero de 6.35 mm x 76.2 mm.</p> <p>PIEZA 5: Perno doble rosca de 15.88 mm x 650 mm.</p> <p>PIEZA 6: Abrazadera 3UH y 2UH, (no incluidas).</p> <p>PIEZA 7: Solera de acero de 6.35 mm x 50.8 mm x 550 mm.</p> <p>PIEZA 8: Tornillo máquina de 15.88 mm x 203.2 mm.</p> <p>PIEZA 9 Y 10: Ángulo de acero de 76.2 mm x 6.35 mm.</p>
	ACABADO:	Galvanizado por inmersión en caliente.



NOTA:
Imagen ilustrativa,
no incluye
abrazaderas UH

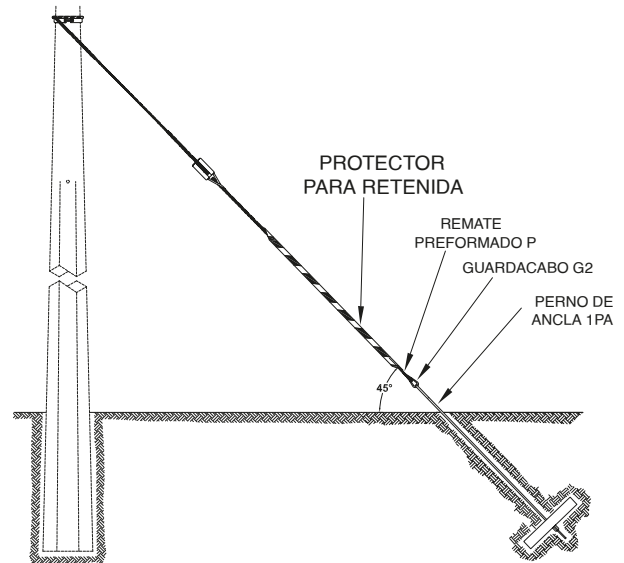
CÓDIGO CONHESA	PRODUCTO PLATAFORMA	MASA APROX. KG.	EMPAQUE MÍNIMO
PTLG-01	T3	63	1 pza

PRODUCTOS RELACIONADOS:
ABRAZADERA 2UH, 3UH - SOPORTE CV1

PROTECTOR PARA RETENIDA R1

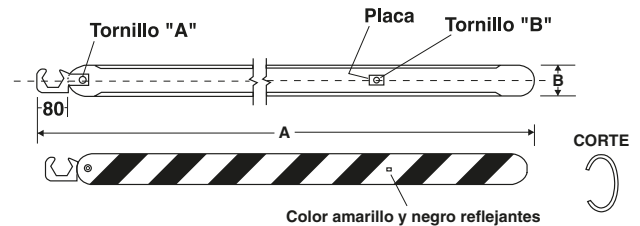
Trad tapered guy guards

	USOS:	Protección para retenida en redes aéreas.
	MATERIAL:	<p>CUERPO: Lámina de acero de 1.90 mm.</p> <p>GANCHO: Lámina de acero de 2.70 mm.</p> <p>TORNILLO "A": Tipo coche con cabeza redonda y cuello cuadrado de 12.7 mm x 25.4 mm con tuerca y arandela.</p> <p>TORNILLO "B": Tipo coche con cabeza redonda y cuello cuadrado de 12.7 mm x 38.1 mm con tuerca y arandela.</p> <p>PLACA: De acero de 6.35 mm x 38.1 mm x 38.1 mm.</p>
	ACABADO:	Galvanizado por inmersión en caliente, y cuerpo recubierto de pintura epóxica.



CFE 2P600-43					
CÓDIGO CONHESA	PRODUCTO Protector p/ Retenida	DIMENSIONES A B		MASA APROX. KG.	EMPAQUE MÍNIMO
PRR-01	R1	2134	78	4.55	10 pzas

PRODUCTOS RELACIONADOS:
GUARDACABO G2 - PERNO ANCLA 1PA





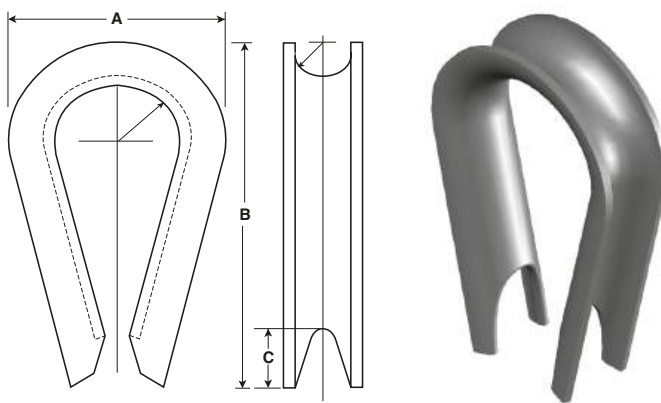
ROZADERA SOPORTE ANGULAR V

ROZADERA

	USOS:	En remates de cable de guarda.
	MATERIAL:	Lámina de acero calibre No. 12 USG 2.65 mm.
	ACABADO:	Galvanizado por inmersión en caliente.

CÓDIGO CONHESA	A	DIMENSIONES B C		MASA APROX. KG.	EMPAQUE MÍNIMO
ROZ-01	79	122	24	0.085	150 pzas

PRODUCTOS RELACIONADOS:
GRILLETE



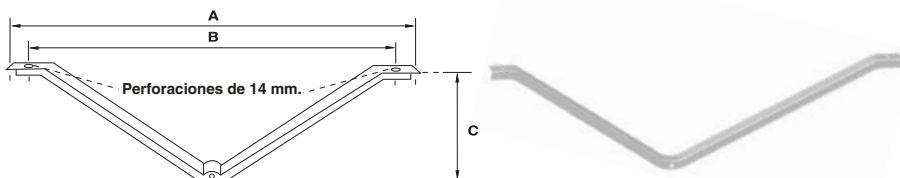
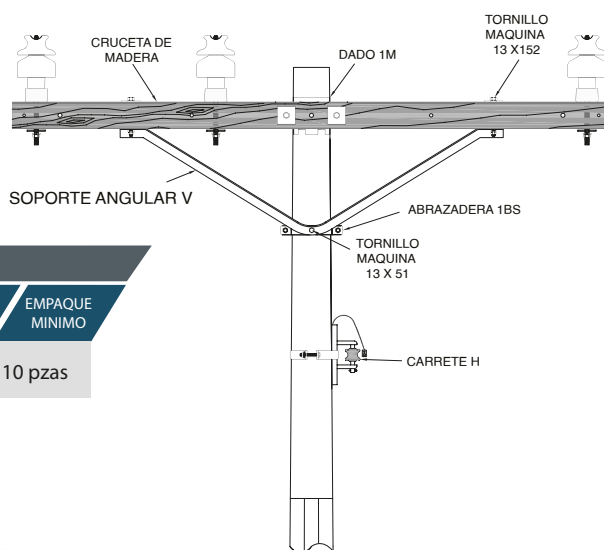
SOPORTE ANGULAR V

Braces, double span, steel

	USOS:	Soporte para crucetas de madera tipo pesado.
	MATERIAL:	Angulos de acero de 38.1 mm x 38.1 mm x 4.76 mm.
	ACABADO:	Galvanizado por inmersión en caliente.

CFE 2S000-54							
CÓDIGO CONHESA	PRODUCTO SOPORTE ANGULAR	ÁNGULO	DIMENSIONES B C			MASA APROX. KG.	EMPAQUE MÍNIMO
SOPA-02	V63	5X38X1600	1600	1500	427	5.14	10 pzas

PRODUCTOS RELACIONADOS:
ABRAZADERA 2BD - ABRAZADERA 2BS - TORNILLO MÁQUINA 13 X 51 MM - TORNILLO MÁQUINA 13 X 152 MM



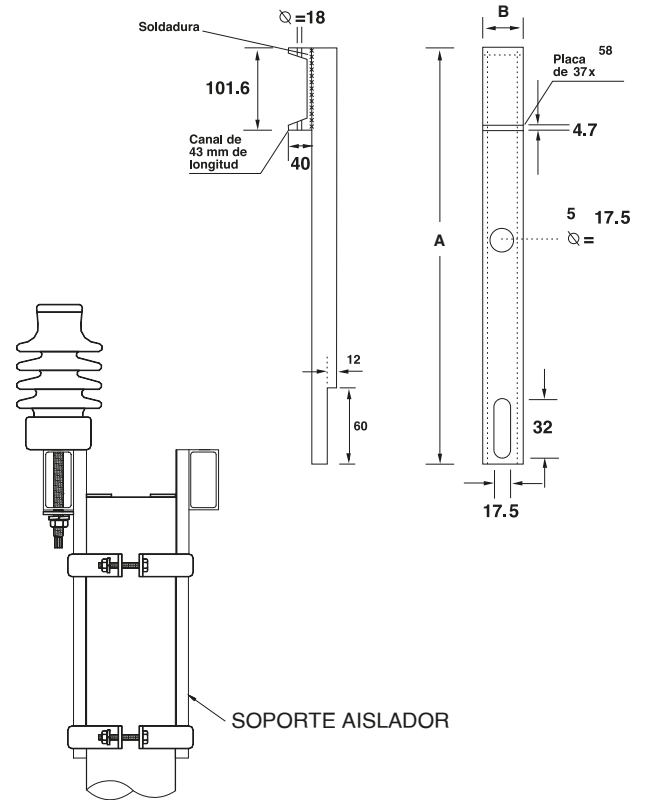
SOPORTE AISLADOR AP

Supports

	USOS:	Soportar aisladores de porcelana tipo poste en líneas aéreas de distribución.
	MATERIAL:	CUERPO: Lámina de acero de 3.96 mm de espesor. Perfil "C" de 101.6 mm x 40 mm y placa soporte de 4.72 mm de espesor, soldados al cuerpo.
	ACABADO:	Galvanizado por inmersión en caliente.

CÓDIGO CONHESA	PRODUCTO SOPORTE AISLADOR	DIMENSIONES A B		MASA APROX. KG.	EMPAQUE MÍNIMO
SOPAP-01	AP1	520	45	1.70	20 pzas

PRODUCTOS RELACIONADOS:
ALFILER A - ABRAZADERA 1B5



SOPORTE CV1

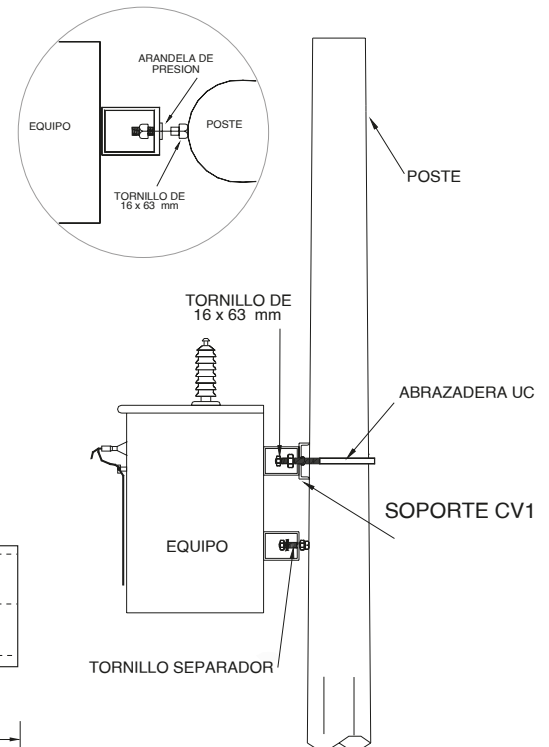
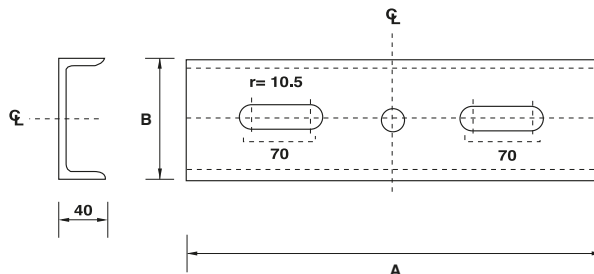
Supports, double arming

	USOS:	Fijación de tirantes en estructuras de líneas eléctricas de media tensión y equipo.
	MATERIAL:	Perfil "C" de 102 mm de 8.04 kg/m.
	ACABADO:	Galvanizado por inmersión en caliente.

CFE 2S300-46

CÓDIGO CONHESA	PRODUCTO SOPORTE	DIMENSIONES A B		MASA APROX. KG.	EMPAQUE MÍNIMO
SOCV-01	CV1	350	102	2.80	10 pzas

PRODUCTOS RELACIONADOS:
ABRAZADERA UC, UL - TORNILLO MÁQUINA 16 X 63 MM - TIRANTES T





SOPORTE SPA PARA AISLADOR

SOPORTE SPA PARA AISLADOR

Supports



USOS:

Soporte de aisladores tipo poste en líneas aéreas de media tensión (13 kV a 33 kV).



MATERIAL:

Perfil "C" de 76.2 mm de 6.1 kg/m, perfil PTR 3.17 mm x 50.8 mm x 102 mm y placa 4.76 mm.



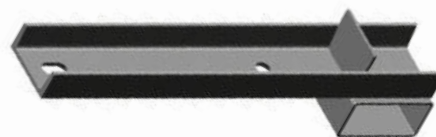
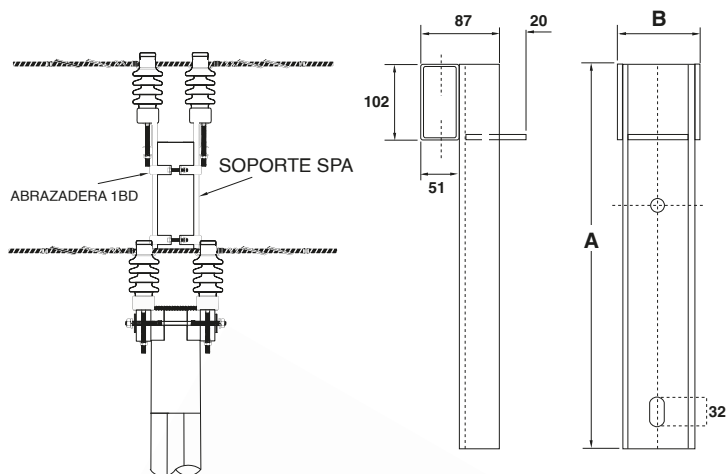
ACABADO:

Galvanizado por inmersión en caliente.

CFE 2S300-35

CÓDIGO CONHESA	PRODUCTO SOPORTE P/ AISLADOR	DIMENSIONES		MASA APROX. KG.	EMPAQUE MÍNIMO
		A	B		
SOPSPA-01	SPA	500	90	4.00	6 pzas

PRODUCTOS RELACIONADOS:
ABRAZADERA 1BS



TIRANTE CV Angle braces

	USOS:	Reforzar estructuras tipo "H" en líneas de media y alta tensión.
	MATERIAL:	Ángulo L1 76.2 mm x 6.3 mm. Placa de 6.3 mm obtenida del ángulo recortado.
	ACABADO:	Galvanizado por inmersión en caliente.

CFE 2T400-17

CÓDIGO CONHESA	PRODUCTO TIRANTE	L	D	L1	L2	L3	MASA APROX. KG.	EMPAQUE MÍNIMO
TICV-01	CV1	3876	3957	51	203	201	31.50	1 pza
TICV-02	CV69	4209	4338	51	203	266	34.50	1 pza
TICV-03	CV115	5473	5605	51	203	271	44.20	1 pza

PRODUCTOS RELACIONADOS:
TORNILLO 19 X 76 MM - SOPORTE CV1 - ABRAZADERA 2UH, 3UH

TIRANTE H Braces, crossarms, flat steel

	USOS:	Reforzar estructuras en líneas de media y alta tensión.
	MATERIAL:	Solera de acero de 6.35 mm.
	ACABADO:	Galvanizado por inmersión en caliente.

CFE 2T400-47

CÓDIGO CONHESA	PRODUCTO TIRANTE	A	B	C	L	MASA APROX. KG.	EMPAQUE MÍNIMO
TIH-01	H1	50	50.8	21	1250	3.32	10 pzas
TIH-05	H2	25	38.1	21	760	1.51	10 pzas

PRODUCTOS RELACIONADOS:
TORNILLO 19 X 76 MM - ABRAZADERA 1AG - CRUCETAS C4S, A4R

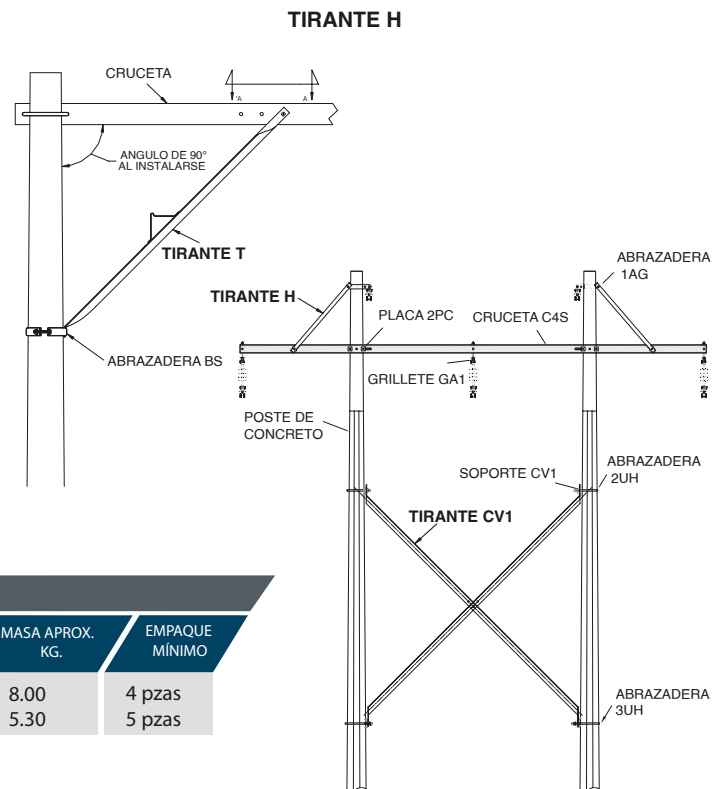
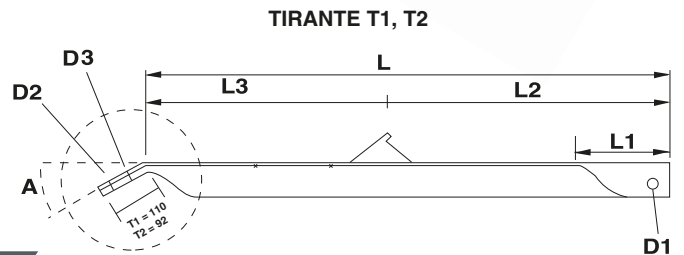
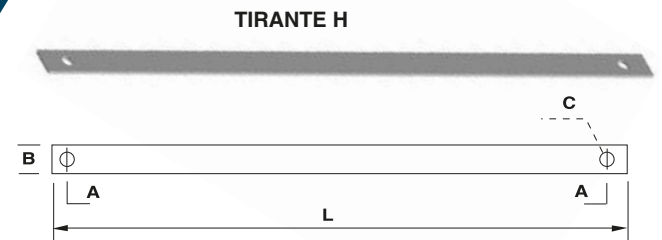
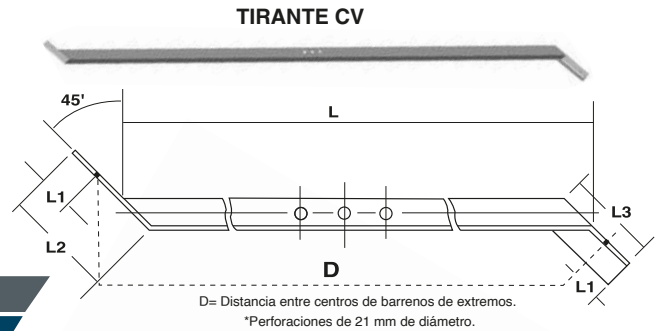
TIRANTE T1, T2 Alley arm braces

	USOS:	Soposte para crucetas en estructura volada.
	MATERIAL:	T1: Ángulo L1 50.8 mm x 4.76 mm. Solera 38.1 mm x 6.3 mm. T2: Ángulo L1 38.1 mm x 4.76 mm. Solera 38.1 mm x 6.3 mm.
	ACABADO:	Galvanizado por inmersión en caliente.

CFE 2T400-48

CÓDIGO CONHESA	PRODUCTO TIRANTE	A	L	L1	L2	L3	D1	D2	D3	MASA APROX. KG.	EMPAQUE MÍNIMO
TIRA-02	T1	45°	1954	184	1286	668	18	18	18	8.00	4 pzas
TIRA-01	T2	49°	1425	200	811	614	18	14	18	5.30	5 pzas

PRODUCTOS RELACIONADOS:
CRUCETAS VOLADAS C4V, PV200, PV250, RV200 - TORNILLOS MÁQUINA 16 X 76 MM
SOPORTE CV1 - ABRAZADERAS BS - ABRAZADERA 2UH, 3UH





TUBO PARA RETENIDA TUERCA DE OJO

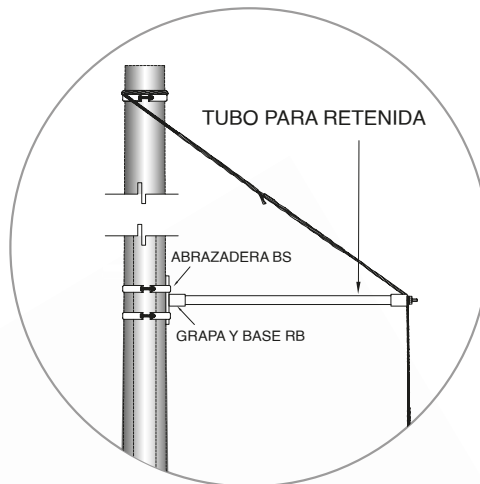
TUBO PARA RETENIDA

Tubes

	USOS:	Soportar cable para retenida en banqueta.
	MATERIAL:	Tubo ced. 40 de 60 mm de diámetro exterior.
	ACABADO:	Galvanizado por inmersión en caliente.

CÓDIGO CONHESA	PRODUCTO TUBO	DIMENSIONES	MASA APROX. KG.	EMPAQUE MÍNIMO
TU-01	LISO	51 x 1500	8.15	1 pza
TU-02	LISO	51 x 2000	10.80	1 pza
TU-03	LISO	51 x 2500	13.45	1 pza

PRODUCTOS RELACIONADOS:
GRAPA Y BASE RB

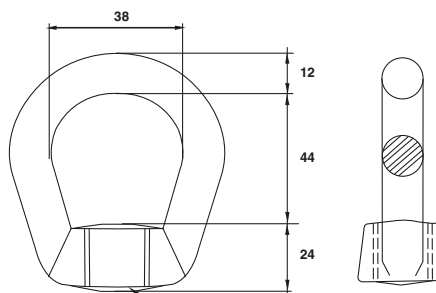


TUERCA DE OJO

	USOS:	Remate de cable conductor y de retenida en estructuras de redes y líneas de distribución.
	MATERIAL:	Hierro nodular, con contenido de carbono entre 3.1% a 4%.
	ACABADO:	Galvanizado por inmersión en caliente.

CÓDIGO CONHESA	PRODUCTO TUERCA	MASA APROX. KG.	EMPAQUE MÍNIMO
TUEO-01	DE OJO 16	0.24	50 pzas

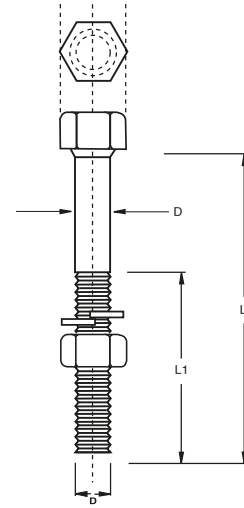
PRODUCTOS RELACIONADOS:
CRUCETA C4R - PERNO D.R. 16 x 457 MM



ROSCAS:
15,88-11 UNC 2B
(Tuerca de ojo de 16)
19,05-10 UNC 2B
(Tuerca de ojo de 19)
de acuerdo con la norma
NMX-H-146-SCFI-1996.

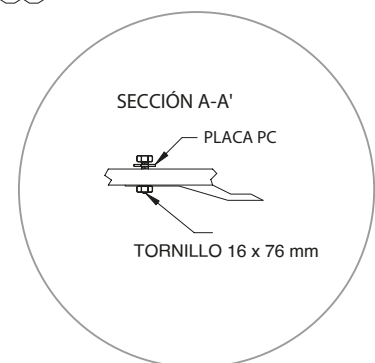
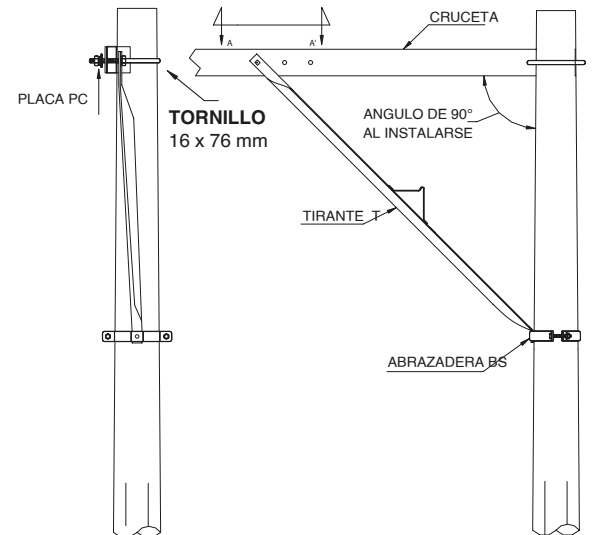
TORNILLOS Bolts

	USOS:	Sujetar herrajes en estructuras en líneas y redes de media y alta tensión.
	MATERIAL:	Tornillo máquina cabeza hexagonal grado A, con rosa UNC 2A. Tornillo estructural cabeza hexagonal tipo T pesado, con rosa UNC 2A,1 tuerca hexagonal, 1 arandela de presión.
	ACABADO:	Galvanizado por inmersión en caliente.



CFE 67B00-04

CÓDIGO CONHESA	PRODUCTO TORNILLO	DIMENSIONES			MASA APROX. KG.	EMPAQUE MÍNIMO
		D	L	L1		
TORM-10	MAQUINA 13 X 152	12.70	152.4	100	17.40	100 pzas
TORM-14	MAQUINA 16 X 63	15.88	63.5	60	15.20	100 pzas
TORM-15	MAQUINA 16 X 76	15.88	76.2	75	17.10	100 pzas
TORM-17	MAQUINA 16 X 152	15.88	152.4	100	28.50	100 pzas
TORM-19	MAQUINA 16 X 254	15.88	254	100	43.60	100 pzas
TORM-21	MAQUINA 16 X 356	15.88	355.6	205	58.80	50 pzas
TORM-23	MAQUINA 16 X 457	15.88	457.2	205	73.80	50 pzas
TORM-29	ESTRUCTURAL 19 X 76	19.05	76.2	75	32.20	100 pzas
TORM-30	ESTRUCTURAL 19 X 203	19.05	203.2	100	60.30	50 pzas
TORM-31	ESTRUCTURAL 19 X 254	19.05	254.0	100	70.70	50 pzas
TORM-32	ESTRUCTURAL 19 X 305	19.05	304.8	150	82.87	50 pzas
TORM-33	ESTRUCTURAL 19 X 356	19.05	355.6	150	93.93	50 pzas
TORM-39	ESTRUCTURAL 19 X 380	19.05	381	205	99.46	50 pzas
TORM-34	ESTRUCTURAL 19 X 406	19.05	406.4	205	104.99	50 pzas
TORM-35	ESTRUCTURAL 19 X 457	19.05	457.2	205	116.50	50 pzas
TORM-36	ESTRUCTURAL 19 X 508	19.05	508	205	127.78	50 pzas





ACCESORIOS PARA LÍNEAS SUBTERRÁNEAS

AISLADOR PARA MENSULA CS

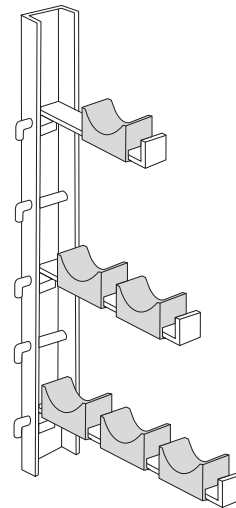
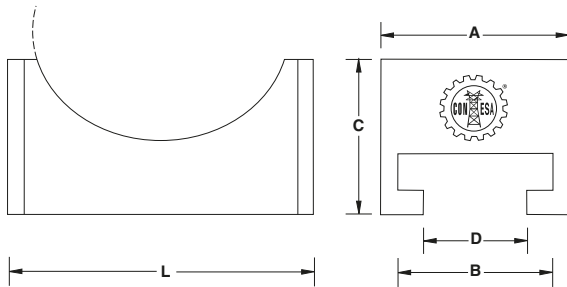
Cable rack insulator

	USOS:	Para ménsula CS, aísla y soporta cables de energía en los registros de la red eléctrica subterránea.
	MATERIAL:	Polícloruro de vinilo, antiflama.
	ACABADO:	Moldeado, color negro.

CÓDIGO CONHESA	DIMENSIONES					MASA APROX. KG.	EMPAQUE MÍNIMO
	L	A	B	C	D		
AIS-01	73	45	38	38	26	0.05	100 pzas

PRODUCTOS RELACIONADOS:
PERNO CS - MENSULA CS - CORREDERA DE ACERO GALVANIZADO.

R 38.10



CORREDERA DE ACERO GALVANIZADO

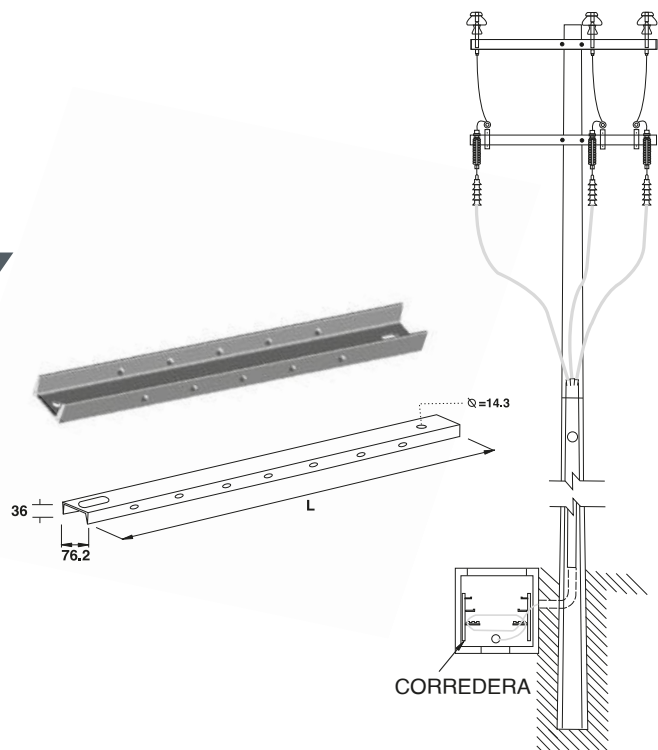
Rack, underground cable

	USOS:	Soporte de ménsula y cables en pozos de visita y bóvedas de distribución subterráneas.
	MATERIAL:	Canal de acero de 76.2 mm x 36 mm x 4.3 mm.
	ACABADO:	Galvanizado por inmersión en caliente.

140: CFE 2DI00-06

CÓDIGO CONHESA	PRODUCTO CORREDERA DE ACERO	DIMENSIONES L	MASA APROX. KG.	EMPAQUE MÍNIMO
CORA-01	140	1400	9.00	20 pzas
CORA-05	100	1000	6.50	20 pzas
CORA-02	60	600	4.00	20 pzas

PRODUCTOS RELACIONADOS:
PERNO CS - MENSULA CS - AISLADOR PARA MENSULA CS



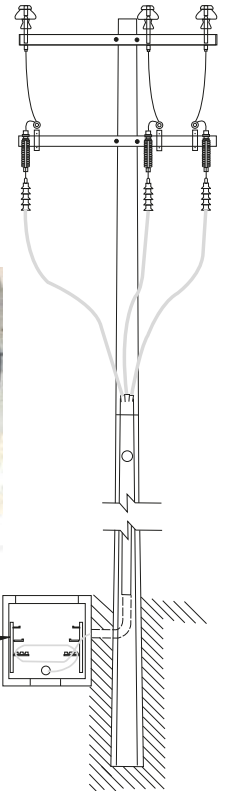
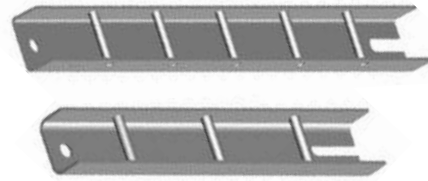


CORREDERA DE LÁMINA MARCO Y CONTRAMARCO

CORREDERA DE LÁMINA

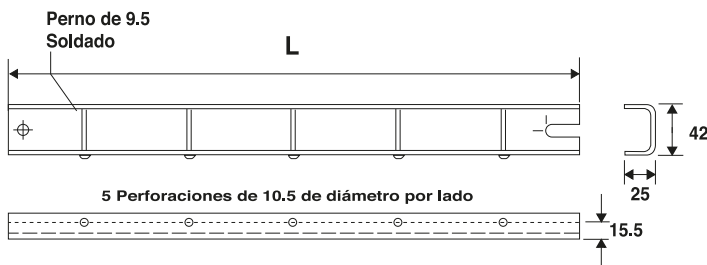
Rack, underground cable

	USOS:	Soporte de ménsula y cables en líneas subterráneas.
	MATERIAL:	Lámina de acero de 1.9 mm, pernos soldados en redondo de 9.52 mm.
	ACABADO:	Galvanizado por inmersión en caliente.



CÓDIGO CONHESA	PRODUCTO CORREDERA DE LÁMINA	DIMENSIONES L	MASA APROX. KG.	EMPAQUE MÍNIMO
CORL-01	100	1000	1.70	10 pzas
CORL-02	60	600	1.05	10 pzas
CORL-03	35	350	0.62	10 pzas

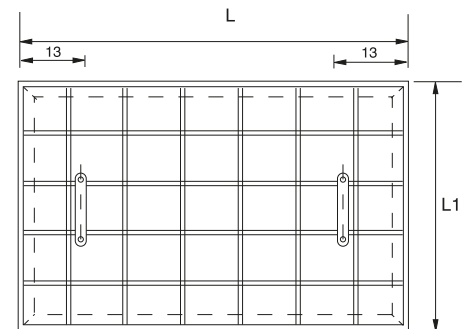
PRODUCTOS RELACIONADOS:
AISLADOR PARA MÉNSULA CS - MÉNSULA CS



CORREDERA

MARCO Y CONTRAMARCO PARA REGISTRO DE CONCRETO

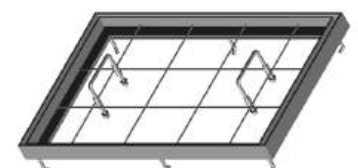
	USOS:	Conjunto con registro de concreto en líneas subterráneas.
	MATERIAL:	MARCO: Angulo de acero de 51 mm x 4.7 mm. CONTRA MARCO: Angulo de acero de 38.1 mm x 38.1 mm x 4.76 mm con malla electrosoldada, guías de tubo de acero de 11.11 mm de diámetro, asas de redondo de acero de 9.5 mm.
	ACABADO:	Galvanizado por inmersión en caliente.



Planta marco ensamblado

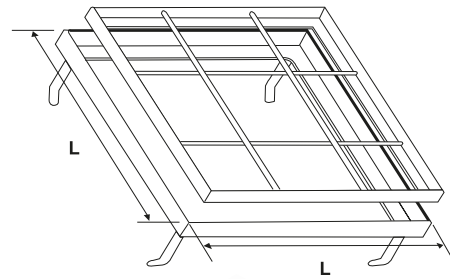
CÓDIGO CONHESA	PRODUCTO MARCO Y CONTRAMARCO	L	L1	MASA APROX. KG.	EMPAQUE MÍNIMO
MYC-03	50 X 80	800	500	20.25	1 pza
MYC-04	66 X 100	1000	660	23.74	1 pza

PRODUCTOS RELACIONADOS:
AISLADOR PARA MÉNSULA CS - CORREDERAS DE ACERO GALVANIZADO
CORREDERAS DE LÁMINA - MÉNSULA CS - PERNO CS



MARCO Y CONTRAMARCO PARA REGISTRO DE CONCRETO

	USOS:	Conjunto con registro de concreto en líneas subterráneas.
	MATERIAL:	MARCO: Ángulo de 3.1 mm x 25.4 mm con anclas de varilla corrugada de 9.5 mm soldadas. CONTRA MARCO: Ángulo de 3.1 mm x 19.05 mm con enmallado de varilla corrugada 9.5 mm soldado.
	ACABADO:	Galvanizado por inmersión en caliente.

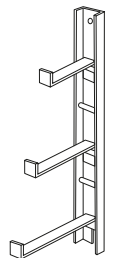


CÓDIGO CONHESA	PRODUCTO MARCO Y CONTRAMARCO	DIMENSIONES L	MASA APROX. KG.	EMPAQUE MÍNIMO
MYC-02	400 x 400	400	3.18	1 pza

MÉNSULA CS

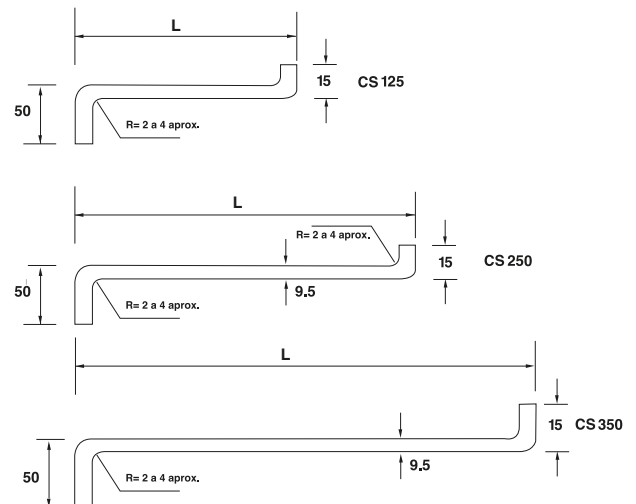
Hook

	USOS:	Con la corredera y perno CS soporta cables en registros, pozos y bóvedas de distribución subterránea.
	MATERIAL:	Placa de 9.5 mm x 38.1 mm.
	ACABADO:	Galvanizado por inmersión en caliente.



CFE 2DI00-17				
CÓDIGO CONHESA	PRODUCTO MÉNSULA	DIMENSIONES L	MASA APROX. KG.	EMPAQUE MÍNIMO
MECS-01	CS 125	125	0.45	10 pzas
MECS-02	CS 250	250	0.90	10 pzas
MECS-03	CS 350	350	1.26	10 pzas

PRODUCTOS RELACIONADOS:
AISLADOR PARA MÉNSULA CS - PERNO CS - CORREDERA DE ACERO GALVANIZADO

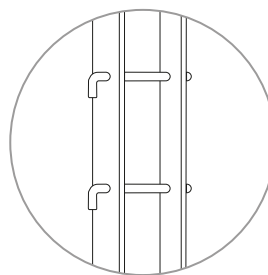




PERNO CS

PERNO CS

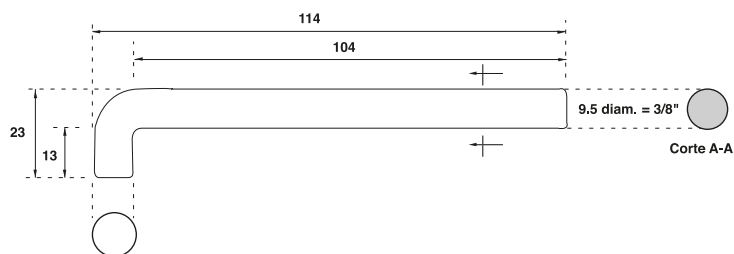
	USOS:	Se instala en corredera de acero galvanizado.
	MATERIAL:	Redondo de acero de 9.52 mm de diámetro.
	ACABADO:	Galvanizado por inmersión en caliente.







CFE 2P200-78

CÓDIGO CONHESA	PRODUCTO PERNO	DIMENSIONES L	MASA APROX. KG.	EMPAQUE MÍNIMO
PERCS-01	CS	114	0.076	20 pzas

PRODUCTOS RELACIONADOS:
AISLADOR PARA MÉNSUAL CS - CORREDERA DE ACERO GALVANIZADO - MÉNSULA CS



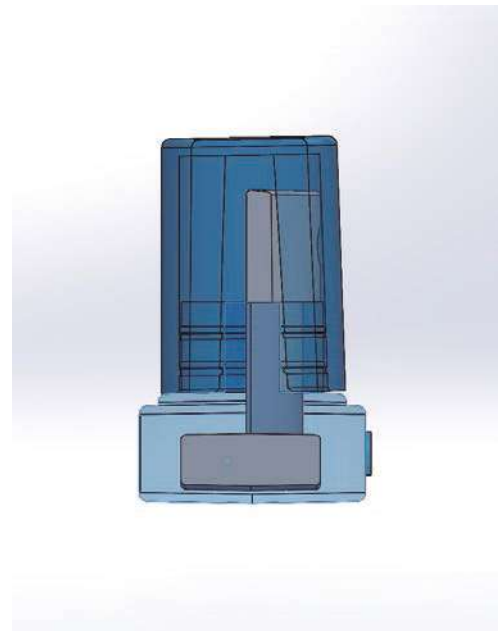
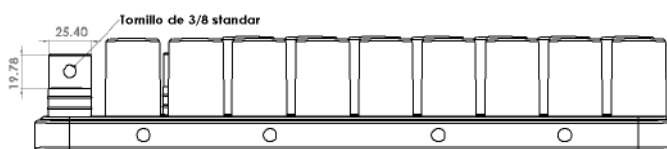
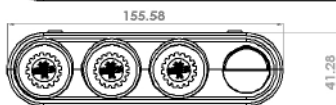
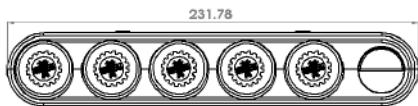
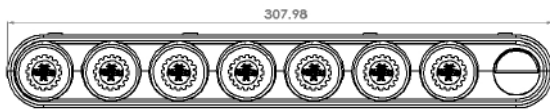
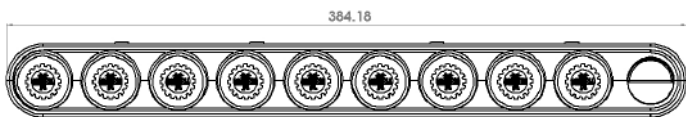
CONECTADOR MÚLTIPLE DE BAJA TENSIÓN "PULPO"

	USOS:	Derivador de terminales eléctricas para líneas de baja tensión. Capacidad máxima: 600 volts / 200 amps.
	MATERIAL:	Cuerpo derivador de aleación de aluminio. Recubrimiento de PVC altamente aislante.
	ACCESORIOS :	Tapón de PVC altamente aislante para cubrir la terminal en reposo.
	ACABADO:	Cuerpo derivador de aleación de aluminio sin rebabas ni filos. Recubrimiento de color azul.
	INSTALACIÓN :	Se pueden utilizar conductores de aluminio y de cobre estañada. Para la sujeción es necesario tornillo de 3/8" estándar. Abalada para su uso con la norma NMX-J-519-ANCE-2011.



CFE DCCSSUBT

CÓDIGO CONHESA	PRODUCTO	DIMENSIONES L	MASA APROX. KG.	EMPAQUE MÍNIMO
CPULP-01	Conector múltiple 4 vías	155.58x41.28mm	366 g.	1 pza
CPULP-02	Conector múltiple 6 vías	231.78x41.28mm	564 g.	1 pza
CPULP-03	Conector múltiple 8 vías	307.98x41.28mm	764 g.	1 pza
CPULP-04	Conector múltiple 10 vías	384.18x41.28mm	961 g.	1 pza





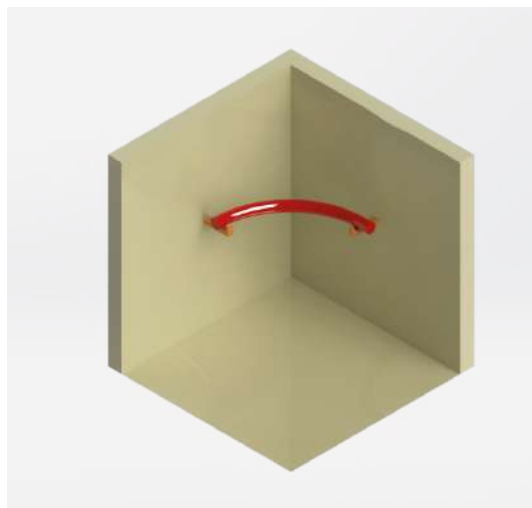
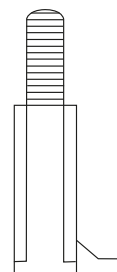
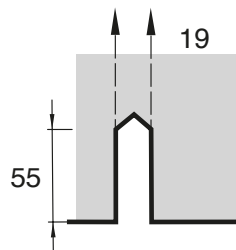
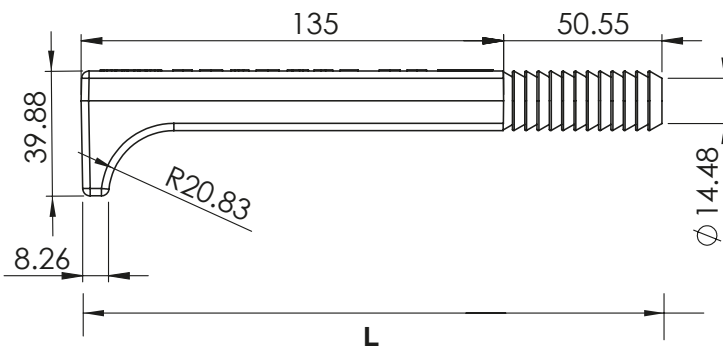
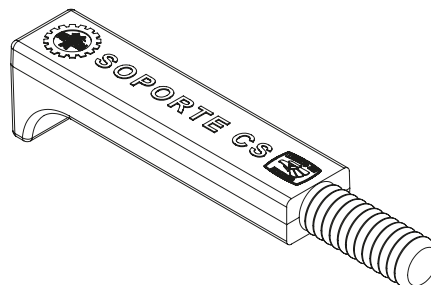
SOPORTE CS14

SOPORTE CS14

	USOS:	Soporte para cables en registros para líneas subterráneas.
	MATERIAL:	Alma de acero de varilla corrugada de 9.5 mm. Polipropileno de alta densidad.
	ACABADO:	Rugoso. Color Naranja.

CFE 2S300-88

CÓDIGO CONHESA	PRODUCTO SOPORTE	DIMENSIONES L	MASA APROX. KG.	EMPAQUE MÍNIMO
SOCS-01	CS 14	185.55	0.16	50 pzas





Ventas | ventas@taacsa.com
Soporte Técnico | soporte.comercial@taacsa.com

[f](#) [@](#) [in](#) [▶](#)
taacsa.com



FABRICACIÓN DE TORRES
ESTRUCTURAS METÁLICAS
MAYORES Y MENORES

TORRES

Estructuras metálicas autosoportadas para líneas de transmisión y subtransmisión de energía eléctrica, galvanizadas por inmersión en caliente.

La elección del tipo de torre es de acuerdo a la topografía y cumplen con diferentes funcionamientos ya sea de:

Suspensión
Deflexión
Remate
Transposición
Transmisión de la línea

CARACTERÍSTICAS

VOLTAJES	115 kv, 230 kv y 400 kv , en 1,2,3 ó 4 circuitos.
FABRICADAS BAJO LA NORMA	CFE-J1000-50 en su última revisión.
CARACTERÍSTICAS DEL ACERO	ASTM A572 Grado 50 para elementos principales. ASTM A36 para elementos secundarios.
CARACTERÍSTICAS DE LA TORNILLERÍA	ASTM A394 Tipo 0
GALVANIZADO	Por Inmersión en caliente NMX-H-004





TORRES

115 KV

1 CIRCUITO

E71A11 GN

E71G11 GO

E71W11 GQ

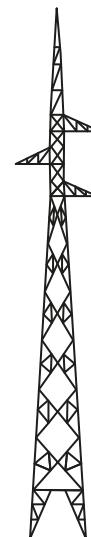
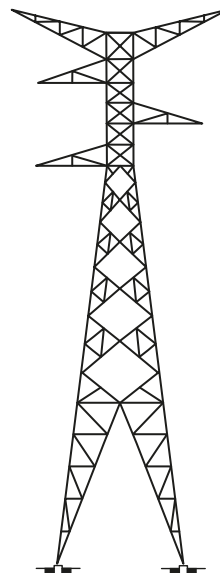
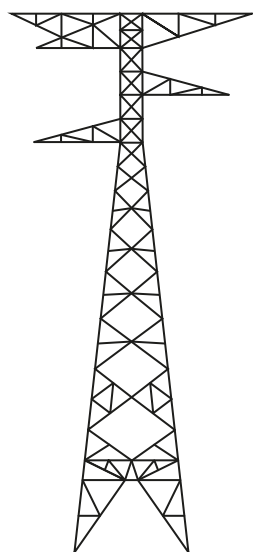
E71X11 GP

TAD30-P C5

TAD60-P C6

TAR-30-P C7

TAS-P C3



115 KV

2 CIRCUITOS

E71A21 GF

E71G21 GG

E71W21 GM

E71X21 GL

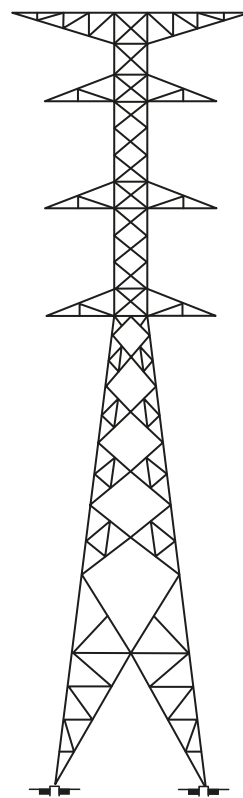
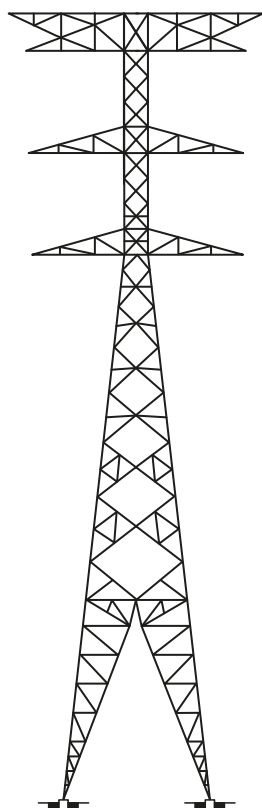
TAD30-2P CJ

TAD60-2P CK

TAR30-2P CL

TAS-2P CF

TASG-2P CH





TORRES

115 KV

1 CIRCUITO

E71A11 GN

E71G11 GO

E71W11 GQ

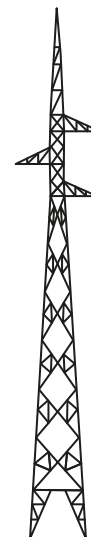
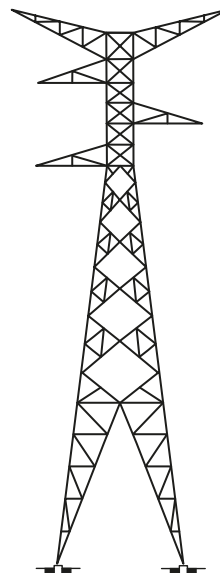
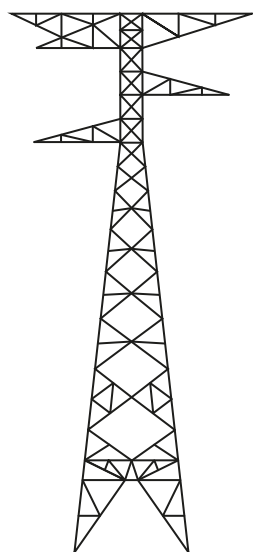
E71X11 GP

TAD30-P C5

TAD60-P C6

TAR-30-P C7

TAS-P C3



115 KV

2 CIRCUITOS

E71A21 GF

E71G21 GG

E71W21 GM

E71X21 GL

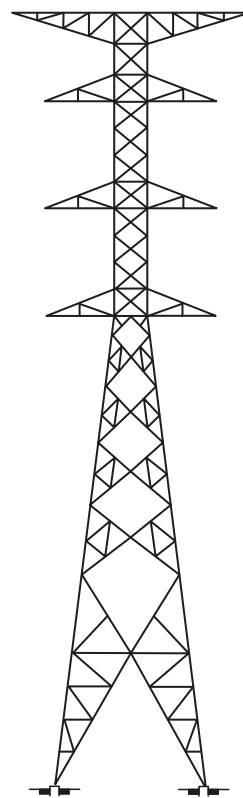
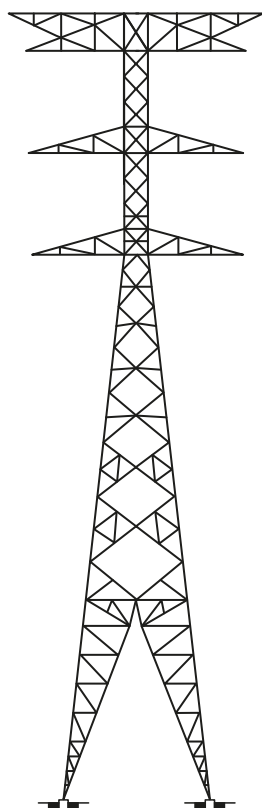
TAD30-2P CJ

TAD60-2P CK

TAR30-2P CL

TAS-2P CF

TASG-2P CH





TORRES

230 KV

2 CIRCUITOS

2B2 EU

2D2 FK

2M2 DU

2R2 ET

2W2 FL

2Z2 ER

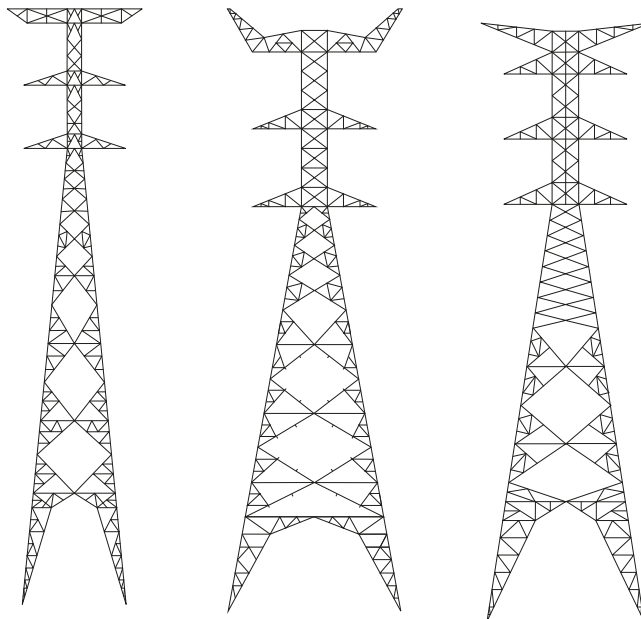
2X22 KX

2X22 KY

2A22 KW

E92A21CA K6

E92W21CA K7



230 KV

4 CIRCUITOS

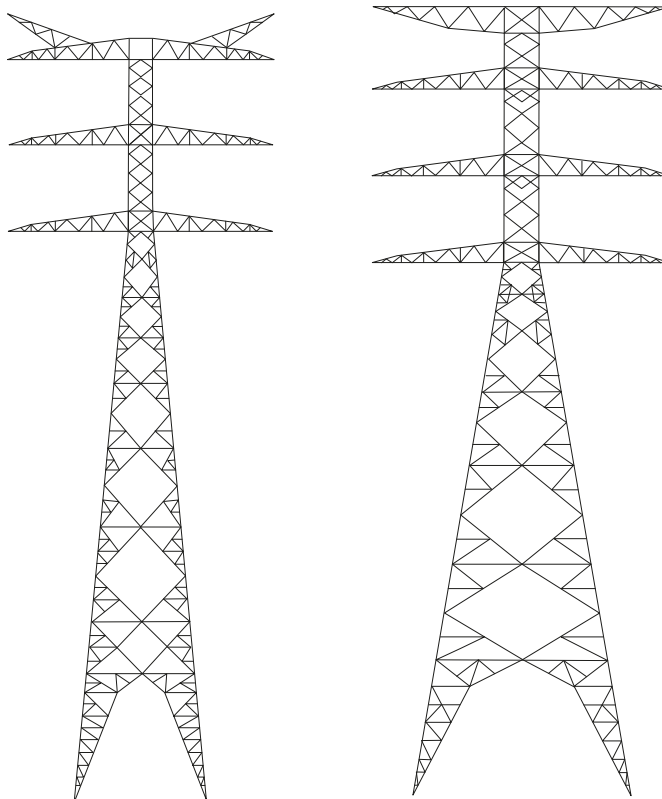
2A41 KH

2M4 DN

2NH4 HK

2RZ4 DO

2W41 KJ

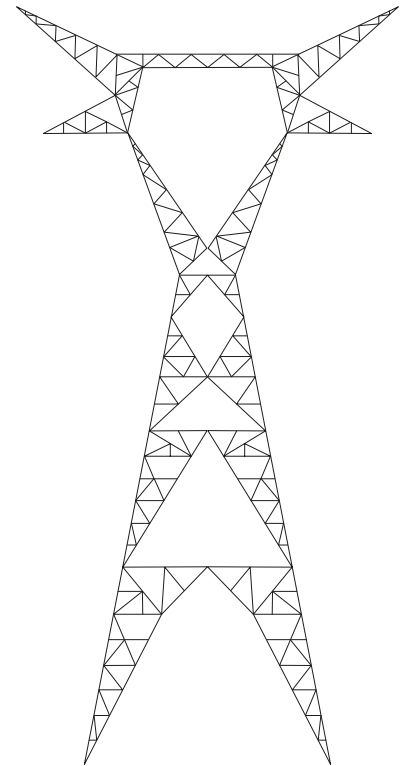
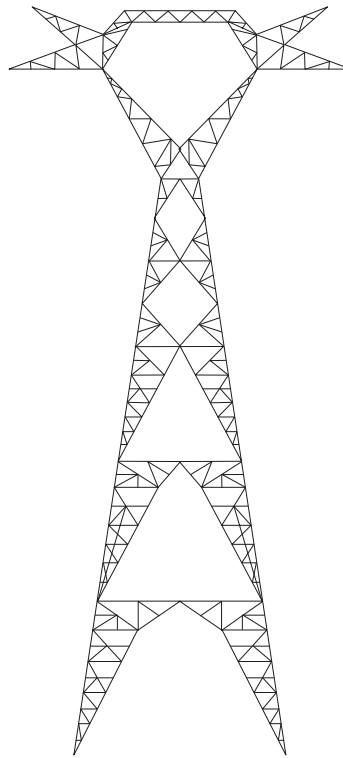


TORRES

400 KV

1 CIRCUITO

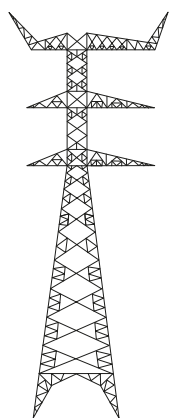
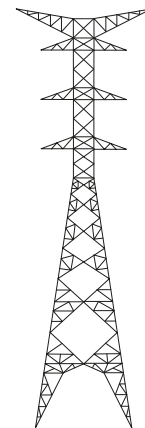
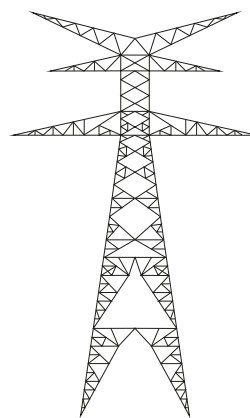
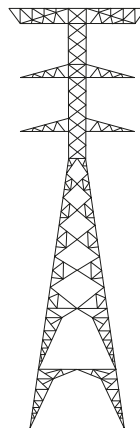
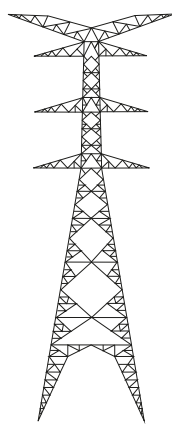
4BA1	D1
4BB1	DK
4BC1	DL
4BR1	DM
4CB1	F5
4CS1	F3
4CY1/4CR1	FB
4PR1	EO
4PM1	EM



400 KV

2 CIRCUITOS

4A22CD	KS
4BR2	DH
4EA2	G9
4EB2	GA
4EX2	H4
4EXYR2	GC
EA4A22MA	K2
EA4B22MA	JY
EA4B22MB	XX
EA4W22MA	K2
EA4W22MB	KC
EA4X22MA	K1
EA4X22MB	KB

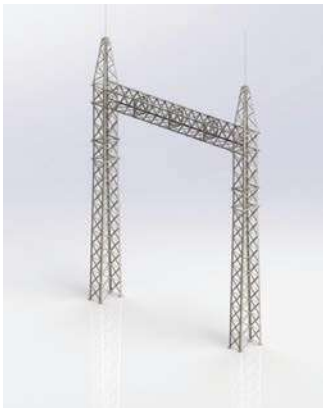




Fabricación, galvanizado de estructuras mayores y menores para subestaciones eléctricas, en celosías y tubulares para diferentes capacidades de sistemas de potencia, contamos con equipo y tecnología apegándonos a los requerimientos de nuestros clientes, todo bajo la norma JA-100-57.



ESTRUCTURA MAYOR



ESTRUCTURA TUBULAR



ESTRUCTURA MENOR



Fabricamos estructuras metálicas para sus proyectos industriales, comerciales y de servicios de acuerdo a sus planos y presupuesto.

Sabemos que cada cliente tiene necesidades por lo que ofrecemos soluciones integrales.





SERVICIOS ESP



SOLUCIONES
INTEGRALES

PRODUCTOS ESPECIALES FABRICADOS DE ACERO AL CARBÓN

Aplicación en la electricidad, instalaciones y telecomunicaciones.

Y en las industrias:

Petroquímica y química

Automotriz

Alimenticia

Agrícola, ganadera y pesquera

Construcción

LÁSER Y PLASMA

Fabricación de piezas en acero al carbón y acero inoxidable.

Maquila de corte en tubulares, redondos y cuadrados de acero al carbón, acero inoxidable, aluminio, cobre y latón..



Ventas | ventas@taacsa.com
Soporte Técnico | soporte.comercial@taacsa.com

f   
taacsa.com

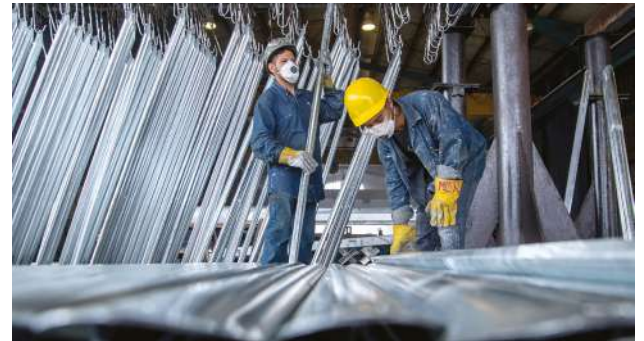
GALVANIZADO

La galvanización es un proceso para recubrir el hierro y el acero mediante su inmersión en un baño de zinc fundido a 450°C. Es uno de los pocos sistemas de protección del acero que están perfectamente especificados por las normas nacionales e internacionales.

En México los altos gastos en mantenimiento, reparación y reposición en las instalaciones de los diversos sectores (eléctrico, petroquímico y comunicaciones) es el resultado de la falta de cultura hacia los beneficios que nos otorga el Galvanizado por inmersión en caliente hoy en día la solución más eficaz y eficiente al problema de la corrosión del hierro y del acero.

Derivado de esto hoy en día la solución más eficaz y eficiente al problema de la corrosión del hierro y del acero según la AMEGAC (Asociación Mexicana de Galvanizadores) es el galvanizado por inmersión en caliente el cual ofrece una variedad de beneficios destacando la capacidad natural del zinc para proteger el acero, dicho proceso es una inversión sólida y rentable con resultados en ahorro a largo plazo.

NMX-H-004-SCFI-2020





Whatsapp | 999 251 9322
Teléfono fijo | 999 98 5996
Ventas | ventas@taacsa.com
Soporte Técnico | soporte.comercial@taacsa.com

f **@** **in** **▶**
taacsa.com