

Mayo 2017, Número 05

EN ESTE EJEMPLAR:

- 1 Concluye con éxito nuestro primer seminario de distribuidores en español en Estados Unidos.
- 2 Levantamiento en las Subestaciones de CFE Centro Oriente Zona Pachuca
- 3 Producto del mes: Enchufes Mineros Raychem

CONCLUYE CON ÉXITO NUESTRO PRIMER SEMINARIO DE DISTRIBUIDORES EN ESPAÑOL EN ESTADOS UNIDOS

Los pasados 4, 5 y 6 de abril en nuestras instalaciones corporativas ubicadas en Fuquay-Varina, Carolina del Norte, se llevó cabo el primer seminario de distribuidores en español dirigido a clientes de América Latina. El evento tuvo gran aceptación, por lo que contamos con una máxima participación de clientes de México así como de Argentina, Brasil, Chile, Colombia, Costa Rica, Ecuador, Honduras, Guatemala, Panamá, Perú y República Dominicana.

Durante los tres días del seminario, los asistentes tuvieron la oportunidad de conocer a detalle nuestra extensa gama de soluciones mediante sesiones teóricas y prácticas impartidas por nuestros especialistas y gerentes de producto, con las que pudieron comprobar la calidad y facilidad de instalación de nuestras distintas soluciones. Se realizaron también visitas a los laboratorios de media y alta tensión así como una visita a la planta de producción.

Agradecemos ampliamente la asistencia de nuestros distribuidores a este evento y esperamos contar nuevamente con su participación para próximos eventos.



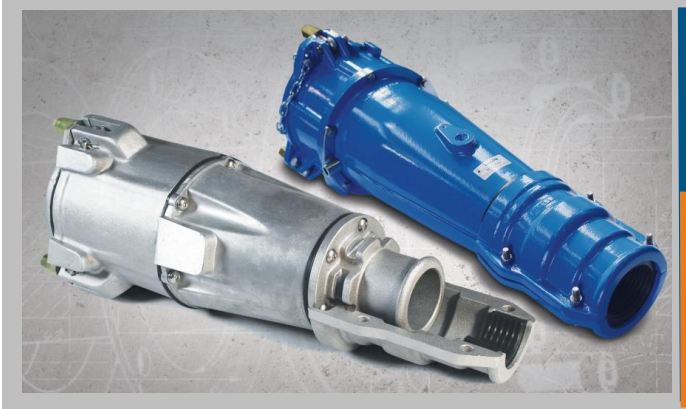
LEVANTAMIENTO EN LAS SUBESTACIONES DE CFE CENTRO ORIENTE ZONA PACHUCA.

El pasado 6 de abril del 2017 se llevó a cabo el levantamiento de necesidades de protección Raysulate en las Subestaciones de CFE Centro Oriente Zona Pachuca.

En las Subestaciones Rurales: Pozo Grande, Cerritos, Boxaxni, PIR, San Agustín, Zempoala & Toltayuca.

Para el análisis de la problemática y cobertura de las subestaciones, con el objetivo de minimizar el riesgo por contacto incidental de fauna local.





ENCHUFES MINEROS RAYCHEM

DE ALTA CONFIABILIDAD, FÁCILES DE
INSTALAR Y RESISTENTES (8 Y 15KV)

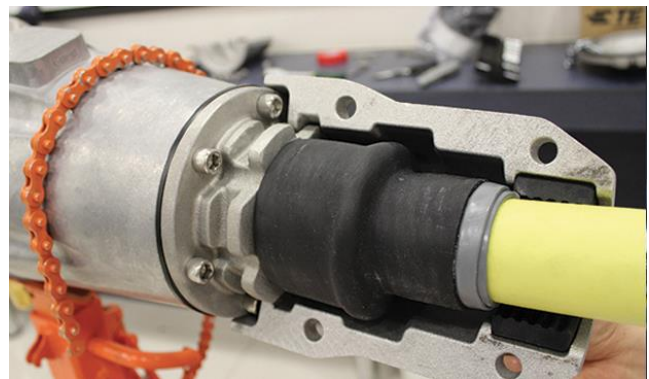
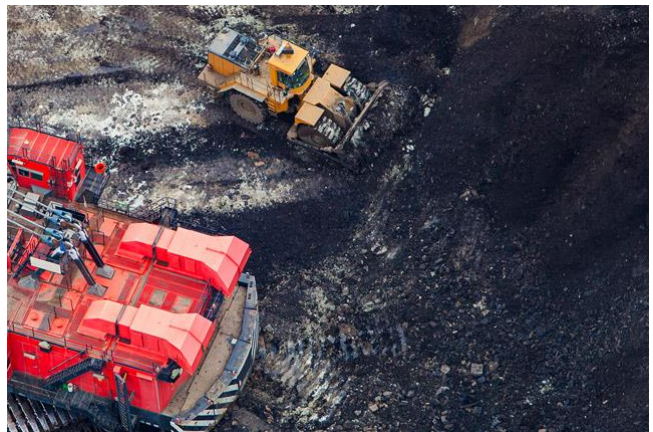
PRODUCTOS ESPECIALIZADOS PARA MINERÍA

Los innovadores enchufes para minería Raychem de TE Connectivity están diseñados para reducir tiempos de instalación, garantizar una operación más segura y evitar los daños ocasionados por uso y desgaste.

Los enchufes incorporan conectores mecánicos de perno fusible muy rápidos de instalar que con solo dos tamaños cubren un amplio rango de medidas de cables desde el #6 AWG a 500 MCM. Los pernos fusible de torque controlado garantizan siempre el torque adecuado para una fuerza de contacto óptima. Incluyen además un nuevo sistema de entrada con sello de goma pre-estirado de rango amplio, permitiendo ajustar herméticamente cables con diámetros desde 40 a 90 mm. El collar de entrada también facilita la instalación con espacio para 4" adicionales de apertura del cable para el cruce de fases dentro del enchufe.

CARACTERÍSTICAS

- Conector mecánico de perno fusible, removible y reutilizable, que cubre un amplio rango de medidas, evita el peligro de realizar soldaduras con plomo.
- Entrada de cable con sello EPDM expandido de amplio rango
- Aisladores individualmente removibles de alta resistencia a los golpes
- Contactos reemplazables frontalmente de fácil mantenimiento
- Barreras a tierra internas previenen fallas entre fases
- Instalación más fácil, más rápida y más segura
- Compatibles con otros enchufes con la misma configuración frontal



Información técnica

| Capacidades Eléctricas | 8kV | 15kV |
|-----------------------------------|-----|------|
| Corriente Nominal (kV)* | 400 | 500 |
| AC, 60Hz, 1 min | 26 | 34 |
| DC, 15 min (kV) | 334 | 53 |
| PD (< 3pC) at kVrms | 5 | 11 |
| BIL (kVcr) | 75 | 95 |
| Corriente en Corto (kA) por 0.17s | 40 | 40 |
| Corriente en Corto (kA) por 3s | 10 | 10 |

| Capacidades Mecánicas | 8kV | 15kV |
|-----------------------------|-----------|-----------|
| Peso | 36 lbs | 40 lbs |
| Largo | 24 in | 27 in |
| Grado de Protección | IP68H | IP68H |
| Rango de Cables (AWG-MCM)** | #6 - 500 | #6 - 500 |
| Temperatura Ambiente °C | -40 a +45 | -40 a +45 |
| Fuerza de Retención (lbs) | 1300 | 1300 |
| Cantilever (ft-lbs) | 1200 | 1200 |
| Torsión (ft-lbs) | 100 | 100 |

*Corriente medida con el tamaño máximo de cable

Consulte a TE por reportes de pruebas EDR5587, EDR5588

**Rango de Diám. Ext del cable 40 mm (1.55 in) - 90 mm (3.55 in)

Modo de instalación

Para más información acerca del producto y su instalación acceda a la siguiente liga de Youtube:

<https://youtu.be/hBEtE3Lq9CQ>



PARA MÁS INFORMACIÓN, CONTACTE A SU REPRESENTANTE DE VENTAS.

