

Marzo 2017, Número 03

EN ESTE EJEMPLAR:

1. TE conectando con ingenieros y operarios de la CFE división Bajío
2. Levantamiento de las subestaciones en CFE, Centro Oriente, Zona Tula
3. Producto del mes: Introducción de una nueva generación de cajas de puesta a tierra para alta tensión (HVLB)

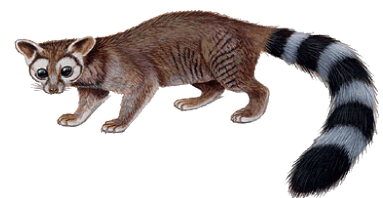
TE CONECTANDO CON INGENIEROS Y OPERARIOS DE LA CFE DIVISIÓN BAJÍO

Durante el 8 y 15 febrero, se impartieron dos **capacitaciones teóricas y prácticas para ingenieros y operarios de la División Bajío**, en las zonas de Querétaro, San Juan del Río y Aguascalientes, sobre la cinta auto-fusionable MVFT. Esta cinta permitirá a la CFE proteger los buses de las subestaciones (en 15 y 35kV) **contra contactos accidentales causados por el cacomixtle** (fauna de la región). En el pasado, subestaciones de estas zonas de CFE presentaron fallas a causa de este animal, por lo que CFE buscó una solución a este problema.

Mediante un trabajo en conjunto entre los ingenieros de CFE y nuestros expertos técnicos, se analizó la problemática con ayuda de visitas a sitio, hasta que CFE concluyó como solución, la cinta auto-fusionable.



La Cinta MVFT, por sus características de alta calidad, fácil y rápida instalación, aplicación en frío, excelentes características para trabajar en el exterior y totalmente inofensiva para la fauna, junto con el apoyo técnico especializado para la instalación que brinda TE Connectivity, ya están aminorando la problemática, asegurando el suministro de energía de alta calidad y continuidad que CFE brinda a sus clientes, con la debida protección a la fauna del lugar.



LEVANTAMIENTO DE LAS SUBESTACIONES EN CFE CENTRO ORIENTE ZONA TULA

El pasado 02 de Febrero el Ing. Carlos Lima Jefe del departamento de Subestaciones Zona Tula perteneciente a la División Centro Oriente en coordinación con staff de TE, se realizó visita de levantamiento de necesidades relacionadas con la protección de las Subestaciones Juandho y Vito, ubicadas en la ciudad de Tula Hidalgo; derivado de la problemática causada por la fauna de la zona, la cual al entrar en la subestación causa daños en la infraestructura de las mismas, cese del suministro de Energía así como la perdida de la fauna, que en muchas ocasiones está catalogada como en peligro de extinción.

Se analizaron los esquemas de protección con los que actualmente cuentan las subestaciones, tipo de fauna prevaleciente causal de la problemática, se proporcionó una solución acorde a los requerimientos manifestados por parte del área usuaria Ing. Omar Romero, cuyo objetivo es minimizar las fallas por este factor.



Como referencia a este fenómeno o problemática, en años pasados la zona de Pachuca perteneciente a la misma División Centro Oriente realizó protección de algunas Subestaciones con los productos Raysulate, teniendo gran resultado, que sirve de réplica y confianza de los productos TE Connectivity.

TE PRESENTE EN MÉXICO WIND POWER

Le hacemos una cordial invitación a asistir al encuentro de negocios más importante del sector de energías renovables a nivel internacional en nuestro país, donde estaremos participando los días 1 y 2 de Marzo.

*¡Visite nuestro stand!
Conozca todos nuestros productos, innovaciones
y servicios que presentamos en exclusiva en:*



**Mexico
WindPower**

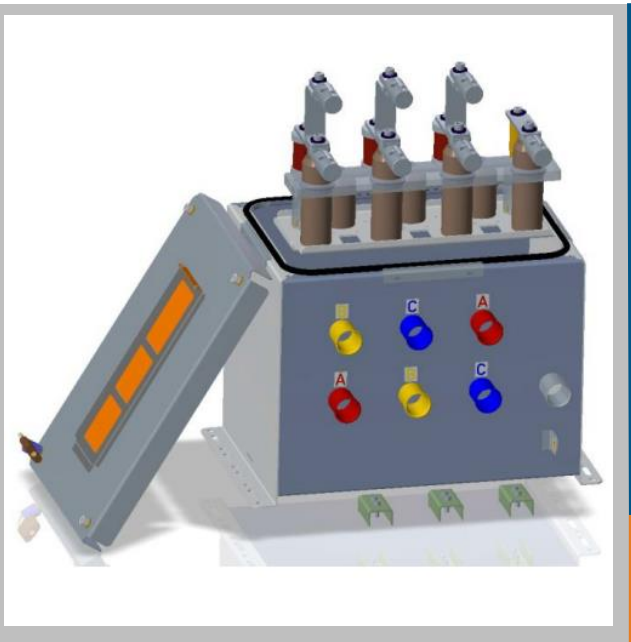
EXPOSICIÓN y CONGRESO

1-2 MARZO, 2017

Centro Citibanamex, Ciudad de México

- Con el viento a favor -

¡No pierda la oportunidad de hacer grandes negocios!



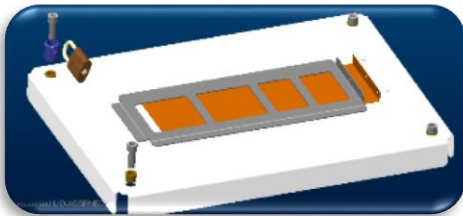
INTRODUCCIÓN DE UNA NUEVA GENERACIÓN DE CAJAS DE PUESTA A TIERRA PARA ALTA TENSIÓN (HVLB)

En TE Connectivity reconocemos que la innovación es la base de nuestro negocio. Nos planteamos el desafío de desarrollar nuevas y mejores ideas para todo lo que hacemos.

Es por eso que nos complace anunciar la introducción oficial de nuestra nueva generación de cajas de puesta a tierra para alta tensión HVLB. Esta nueva versión tiene las siguientes características y mejoras:

Fijación de la cubierta delantera

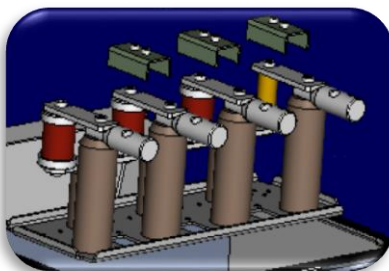
La nueva generación de caja de aterramiento no utiliza una gran cantidad de tornillos para instalar la cubierta frontal. Esto ahorra mucho tiempo durante la instalación y el riesgo de fallos de instalación con respecto al sellado es eliminado completamente.



Conectores mecánicos

La nueva caja de aterramiento viene con conectores mecánicos que permiten un rango de aplicación mucho mayor para los cables de derivación.

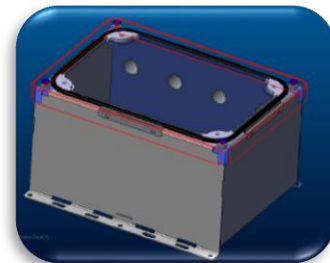
Además, los conectores mecánicos se pueden utilizar para pruebas del cable línea mediante una sencilla pre-instalación de los cables.



Sellado por empaque

La nueva generación de cajas de puesta a tierra para alta tensión usa un empaque estándar para sellado que permite una instalación sencilla comparado con los dispositivos de sellado plano con diseño especial.

En caso de daño, pueden ser reemplazados de una manera fácil debido a que son componentes estándar.



Inspección, seguridad e identificación

Una cubierta plástica transparente para inspección sin necesidad de manipulación está disponible a petición, además, cada caja puede ser protegida con un candado.

Cada caja HVLB viene con una placa de identificación metálica que muestra el número de serie, el diseño del circuito y el nombre. Además cuenta con una placa libre para el uso local.



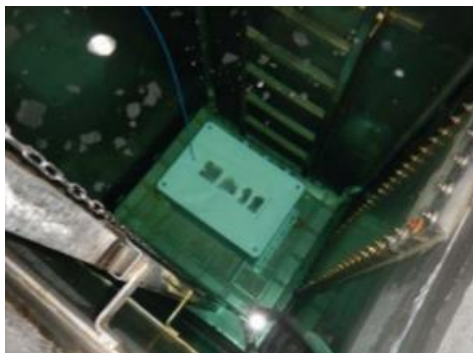
Parámetros técnicos

Tensión de aguante al impulso	65 kV fase a fase
Tensión de aguante de CA	40 kV
Tensión de aguante de CD	40 kV
Prueba de corto circuito	63 kA/1seg
Prueba de arco interno	25 kA/0,1seg
Grado de protección	IP 68



Otras soluciones vs. la nueva caja de derivación para alta tensión HVLB

Característica	Nueva HVLB	Otras soluciones
Empaque estándar	✓	
Cubierta plástica transparente (opcional)	✓	✓
Baja cantidad de tornillos	✓	
Conectores mecánicos con amplio rango	✓	
Protección con candado	✓	✓
Configuración modular	✓	
Componentes reutilizables con la familia HVLB	✓	
Recubrimientos disponibles	✓	
Raychem SVL (limitadores de voltaje)	✓	



Para más información, contacte a su representante de ventas.

