

Junio 2017, Número 06

EN ESTE EJEMPLAR:

- 1 Conferencia de “Community” durante el mes de la Inclusión y Diversidad en TE Connectivity México
- 2 Capacitación de terminales TFT
- 3 Producto del mes: Terminales Elastoméricas de media tensión tipo “Push On” (TFTE)

¡Nuevo!

CONFERENCIA DE “COMMUNITY” DURANTE EL MES DE LA INCLUSIÓN Y DIVERSIDAD EN TE CONNECTIVITY MÉXICO.

En el pasado mes de mayo se llevó a cabo el “Mes de la Inclusión y la Diversidad” en las instalaciones de TE Connectivity México, donde se impartieron diversas conferencias acerca de los valores corporativos a los empleados de la compañía.

El día 25 de Mayo se impartió una conferencia acerca de “Community” impartida por Angel Mota y Masayiri Katamura miembros del departamento de Ventas de Energy, en el cual se hizo énfasis en la importancia de mantener una comunidad integrada, la diversidad de los equipos de trabajo y el trabajo en equipo.



Además, se mencionó cómo TE Connectivity mantiene a un personal integrado, las campañas que promueve para que sus empleados participen en actividades de voluntariado y así ayudar a la comunidad en la que viven.

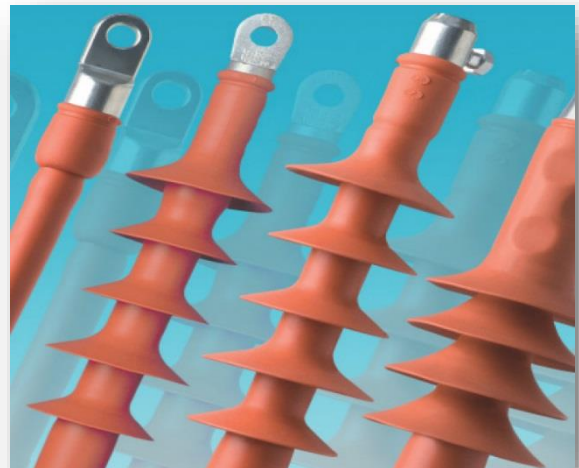
También se mostraron los productos de la línea de Pro-fauna de Energy para reiterar el compromiso de cuidar el medio ambiente por parte de la compañía al mismo tiempo que se protegen los activos de las compañías eléctricas y se previenen las interrupciones eléctricas a la comunidad.

CAPACITACIÓN TERMINALES TFT Y EMPALMES CSJA

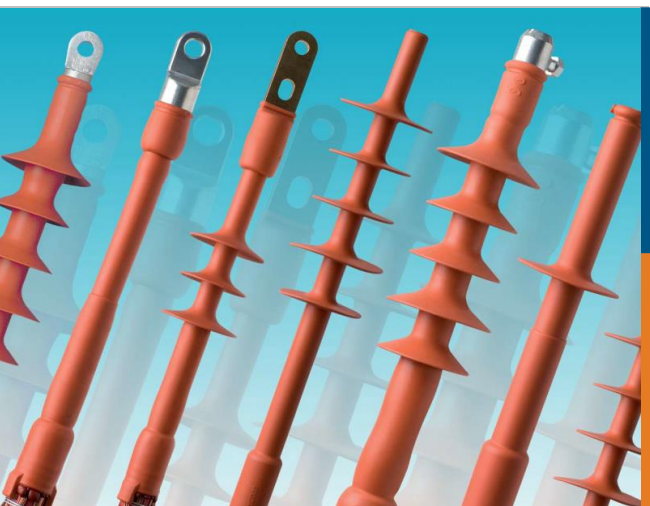
El pasado viernes 2 de junio se impartió la capacitación teórica y práctica para el personal de ELETEC de las regiones de Puebla, Veracruz y Oaxaca.

La capacitación se llevó a cabo en sus instalaciones en Puebla. En esta ocasión, la capacitación se enfocó en los accesorios para cable de media tensión, específicamente terminales y empalmes.

Durante la capacitación, los asistentes tuvieron la oportunidad de conocer a detalle las ventajas de nuestra ya conocida terminal TFT, así como de nuestro empalme contráctil en frío todo en uno CSJA.



¡Nuevo!



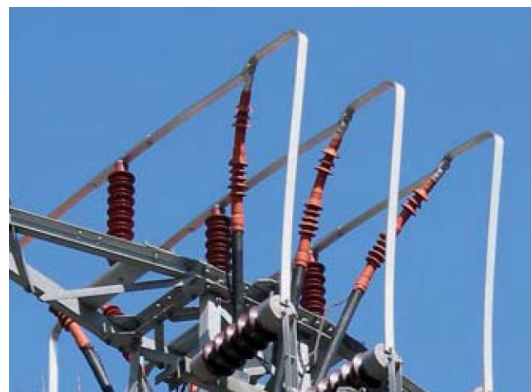
TERMINALES ELASTOMÉRICAS DE MEDIA TENSIÓN TIPO “PUSH ON” (TFTE)

PARA APLICACIONES EN EXTERIORES E INTERIORES PARA CABLES POLIMÉRICOS MONOPOLARES HASTA 35 KV

EL DISEÑO ES LA DIFERENCIA

Diseñada para exteriores e interiores, y para todas las condiciones climáticas, la gama de terminales TFTE tipo “Push-on” cubren la mayoría de las aplicaciones en cables monopolares de hasta 35 kV.

Las terminales han sido desarrolladas para complementar la línea de productos de terminaciones de TE Connectivity. El kit incluye un cuerpo de material elastomérico sin expandir que contrasta de manera notoria en precio en comparación con el cuerpo pre-expandido y retenido con uso de un núcleo plástico de otros modelos de terminales en frío. Debido a que los cuerpos de la nueva TFTE son elásticos a temperatura ambiente, pueden ser instalados sin la necesidad de la aplicación de calor y de manera sencilla deslizando la terminal sobre el cable previamente preparado.



COMPONENTES DE ALTA CALIDAD Y

TIEMPO INDEFINIDO DE ALMACENAMIENTO*

Los componentes del kit se combinan para proporcionar la misma seguridad y principales funciones que los productos termocontráctiles: rendimiento eléctrico, control de estrés y sellado de humedad.

Además, los materiales patentados utilizados en los accesorios de cable de TE se someten a un largo periodo de optimización con respecto al diseño y la función del producto, la fabricación y los entornos de servicio esperados. Es por eso que ahora, al incluir un cuerpo sin expandir en el kit, sus propiedades elásticas y su vida útil durante un almacenamiento en condiciones óptimas pueden ser prolongadas indefinidamente y en todo momento asegurando su efectividad en campo.

CONTENIDO DEL KIT

Cada producto TFT consistirá principalmente de: el cuerpo de la terminal sin expandir, un parche de control de estrés eléctrico, 2 cintas de mastic sellador, grasa de silicona, una pequeña bolsa plástica como herramienta de montaje e instrucciones de instalación.

Cada kit contiene un instructivo de instalación fácil de seguir con excelente ayuda visual de los pasos de instalación. La instalación es rápida y simple.



Información para pedidos y selección

Tablas de selección para TFTE tipo "Push-on"

INFO. DE SELECCIÓN DE PRODUCTO: DIMENSIONES EN MILÍMETROS		
Descripción	Tamaño Nominal del Cable*	Ø Sobre Aislamiento mín./máx.
TFTE (Uso Exterior e interior)		
15 kV		
TFTE-151	#2 - 350 kcmil	16 - 28 mm
TFTE-152	4/0 - 750 kcmil	22 - 37 mm
TFTE-153	400 - 1000 kcmil	27 - 43 mm
TFTE-154	1000 - 1250 kcmil	38 - 56 mm
25 kV		
TFTE-251	#2 - 4/0 AWG	16 - 28 mm
TFTE-252	1/0 - 500 kcmil	22 - 37 mm
TFTE-253	250 - 1000 kcmil	27 - 43 mm
TFTE-254	1000 - 1250 kcmil	38 - 56 mm
35 kV		
TFTE-352	1/0 - 350 kcmil	22 - 37 mm
TFTE-353	2/0 - 750 kcmil	27 - 43 mm
TFTE-354	750 - 1250 kcmil	38 - 56 mm

*IMPORTANTE

Para la selección adecuada del producto, se deben considerar los rangos de diámetro sobre aislamiento. La equivalencia en AWG/KCMIL debe considerarse únicamente como sugerencia. Los rangos de aplicación mostrados están basados en cables con nivel de aislamiento del 100%.

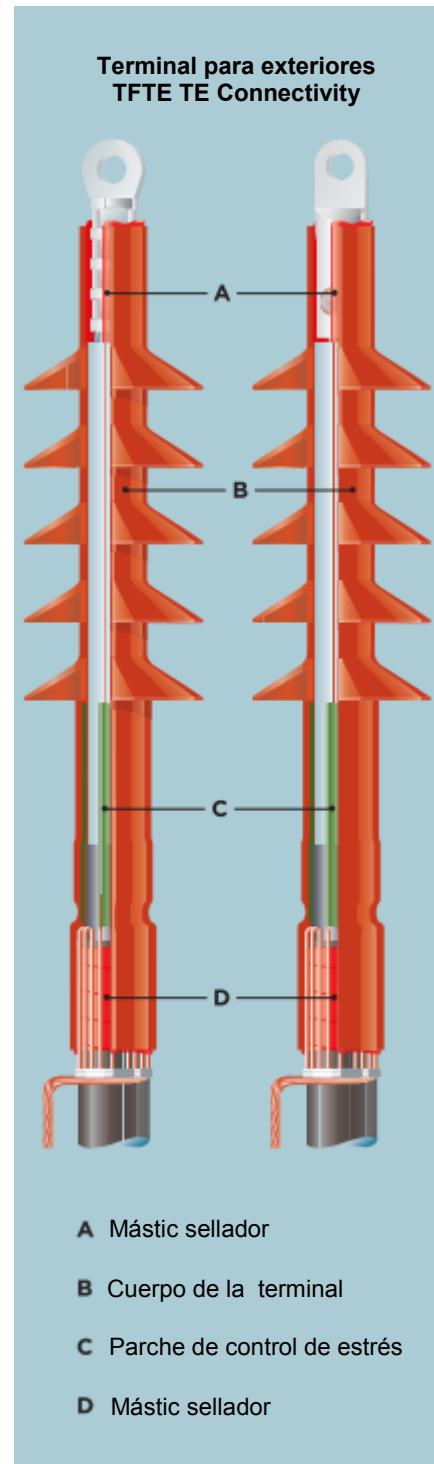


Contenido de un kit:

- Cuerpo de la terminal **sin expandir**
- Parche de control de estrés eléctrico
- 2 cintas de mastic sellador
- Grasa de silicona
- Una bolsa plástica para aplicación
- Instrucciones de instalación.

Empaque:

Empaque estándar de tres terminales por caja.



PARA MÁS INFORMACIÓN, CONTACTE A SU REPRESENTANTE DE VENTAS.